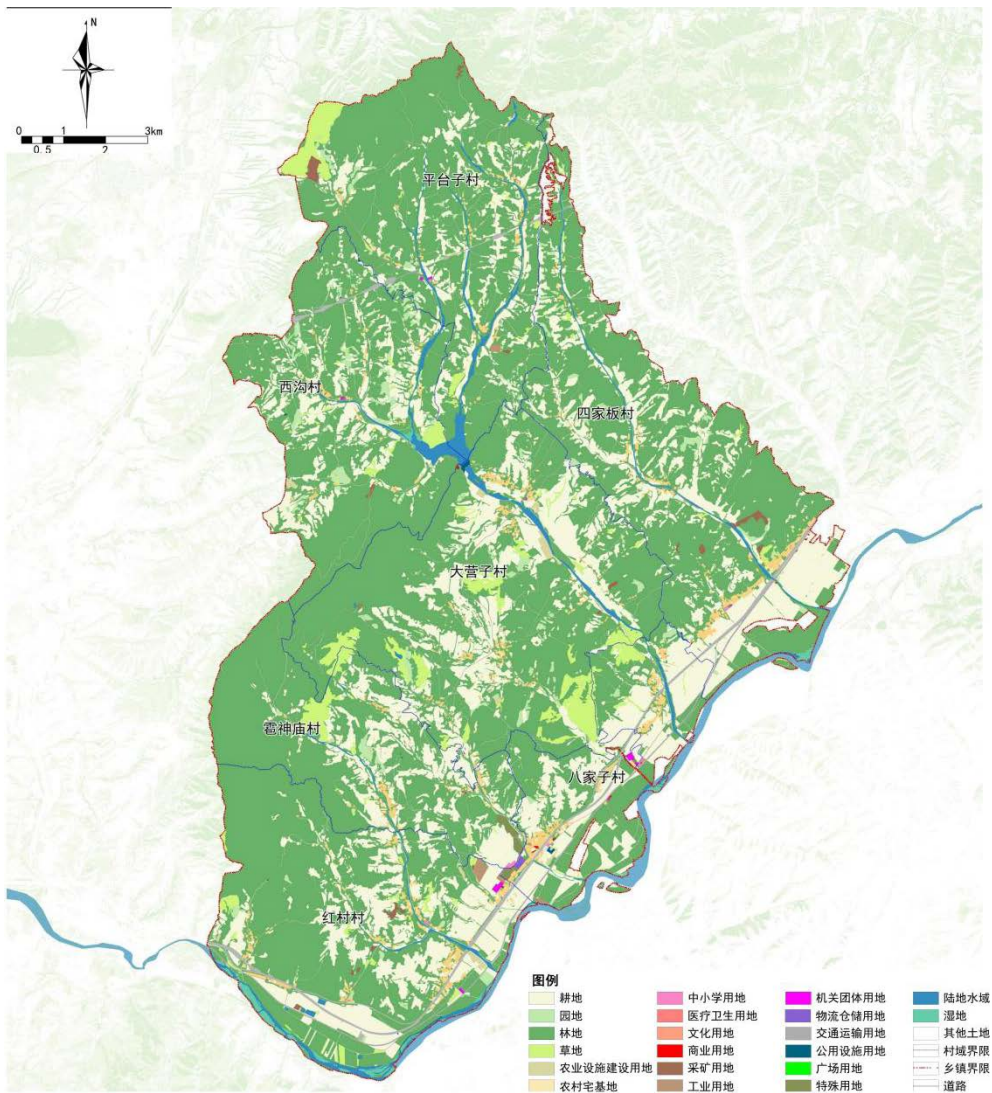


# 北票市南八家子乡国土空间总体规划 (2021—2035年)

## 一、规划总则

规划范围为南八家子乡所有行政辖区。南八家子乡下辖 7 个行政村，分别是八家子村、红村村、四家板村、大营子村、西沟村、平台子村和雹神庙村。乡政府坐落于大营子村，全域面积 11520.88 公顷。

规划基期为 2020 年，规划期限为 2021-2035 年，近期到 2025 年，远景展望到 2050 年。



## 二、发展定位与目标

以乡村振兴为发展背景，以南八家子乡特有的生态环境、历史文化、公服设施等丰富资源为基础，以“天鹅小镇、文旅之乡”为口号，将南八家子乡定位为：“一村一品、全域文旅”的乡村振兴示范乡。形成以现代农业为基础、生态旅游为支撑、历史文化为特色的农旅融合产业体系。

### 三、全域空间结构规划

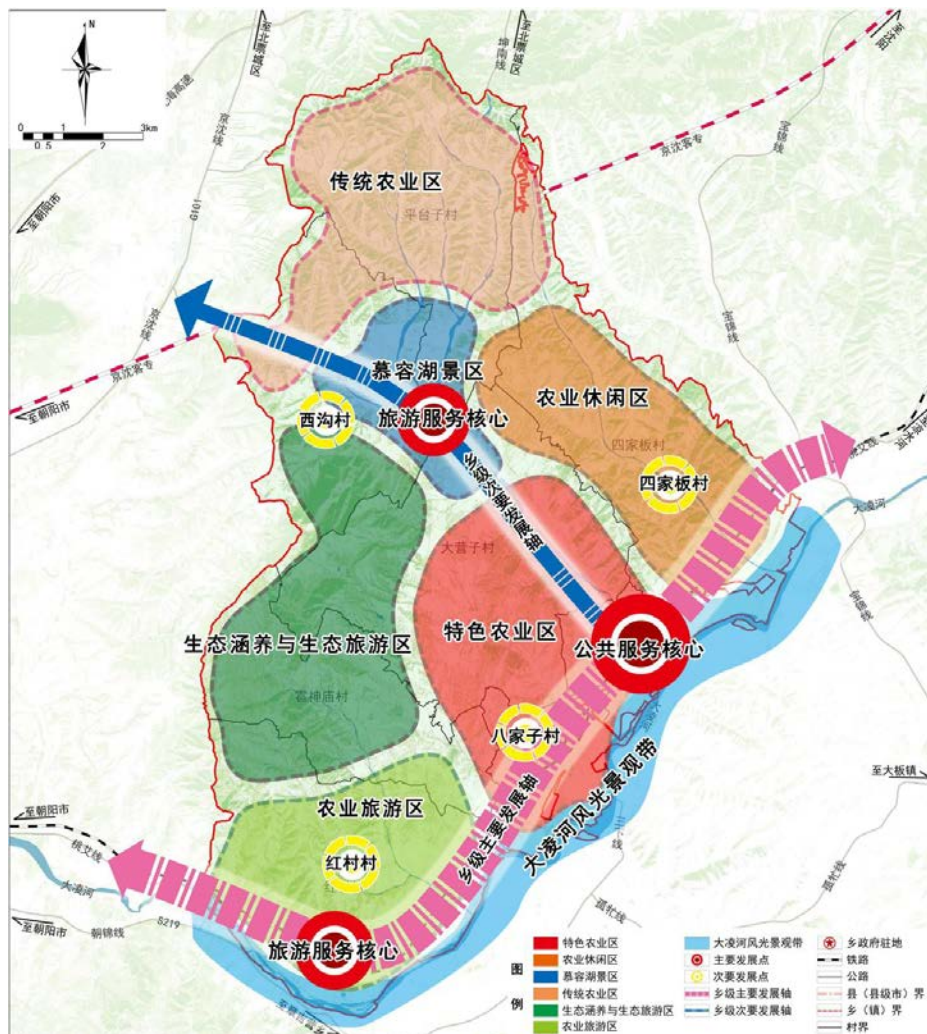
规划形成“三心两轴、一带六片区”的国土空间总体格局。

“三心”：以乡政府为节点的公共服务核心；以天鹅湾景区和慕容湖景区形成的旅游服务核心。

“两轴”：依托北票绿道发展的乡级主要轴线；依托下孙线以慕容湖景区为节点构建乡级次要轴线。

“一带”：由大凌河生态系统形成的景观带。

“六片区”：分别为农业旅游区、特色农业区、传统农业区、农业休闲区、慕容湖景区和生态涵养与生态旅游区。



#### 四、产业发展目标

构建“一路两业、四带融合”的产业空间布局。

“一路”：依托北票绿道形成产业发展主要轴线。

“两业”：主要为生态观光农业和生态文旅业，本次规划将生态观光农业细化分为六大产业片区，分别为综合服务区、农业休闲区、农业旅游区、现代农业区、生态农业区和矿产加工区。

“四带融合”将生态文旅业细化，打造休闲农业产业带、生态旅游观光带、红色文化旅游带、历史文化观光带，沿现状道路融入乡域旅游产业发展规划中，形成南八家子乡“四大主题、七村特色”的旅游产业体系。

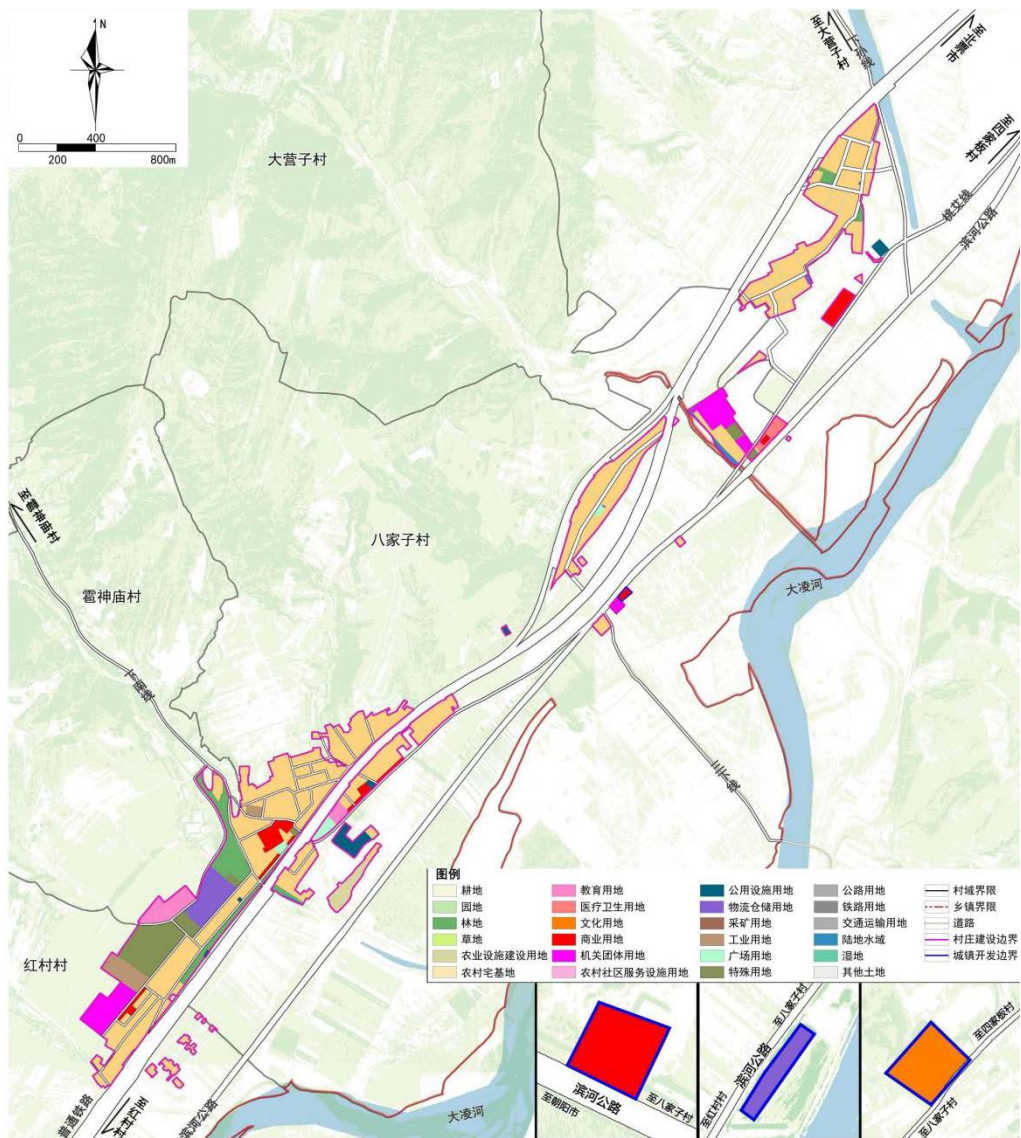




## 五、乡中心区国土空间用地规划图

城镇建设用地总面积为 0.88 公顷。南八家子乡中心区发展方向为：沿北票绿道和大凌河沿岸向东西两侧呈带状拓展的空间发展形态。

加强乡中心区资源配置，提升乡中心区品质，改善生活环境品质，完善公共设施配套，完善基础设施建设。完善乡中心区空间格局，优化乡中心区功能结构。



## 六、乡中心区特色风貌控制规划图

规划构建“一轴、一带、四区、多点”的景观风貌结构。

一轴：依托北票绿道打造绿道景观风貌轴；

一带：沿大凌河水系打造大凌河景观风貌带；

四区：打造核心风貌区、文化风貌区、乡村风貌区和养殖风貌区；

多点：依托能家火车站、乡村驿站、水系景点等打造文化风貌节点、乡村田园风貌节点和水系风貌节点。

