

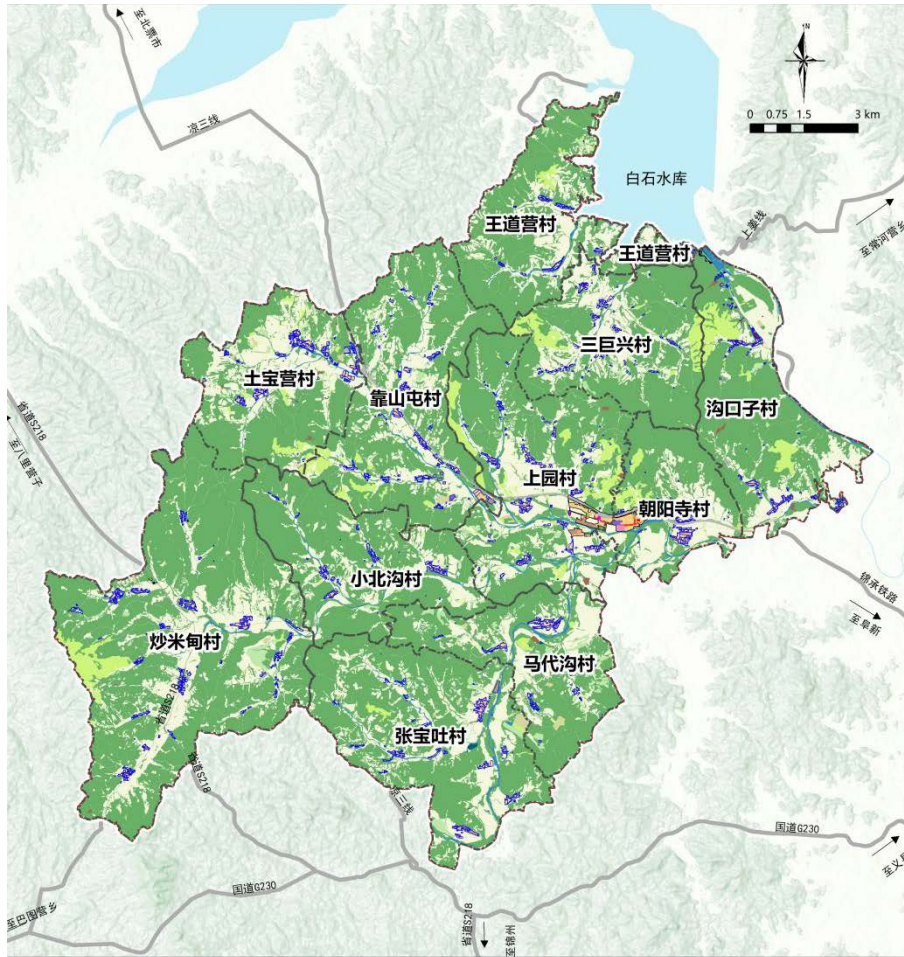
# 北票市上园镇国土空间总体规划

## (2021—2035年)

### 一、规划总则

规划范围：规划范围为上园镇所有行政辖区，共 23931.76 公顷。永久基本农田面积 4827.73 公顷，城镇开发边界 101.95 公顷、生态保护红线面积 11236.66 公顷。

规划基期年为 2021 年，目标年为 2035 年；近期目标为 2025 年，远景展望至 2050 年。



图例

城镇开发边界	公用设施用地	商业服务业用地	教育用地	留白用地	镇界
村庄建设边界	公路用地	园地	文化用地	社会福利用地	村界
交通运输用地	其他土地	城镇住宅用地	机关团体用地	耕地	
仓储用地	农业设施建设用地	城镇道路用地	林地	草地	
体育用地	农村宅基地	工业用地	湿地	采矿用地	
公园绿地	医疗卫生用地	广场用地	特殊用地	陆地水域	

## 二、发展定位与目标

落实《北票市国土空间总体规划(2021—2035年)》的相关要求，结合上园镇丰富的资源基础，将上园镇定位为：以现代农业和旅游服务为主的农旅结合重点镇。

### 三、镇域空间结构规划

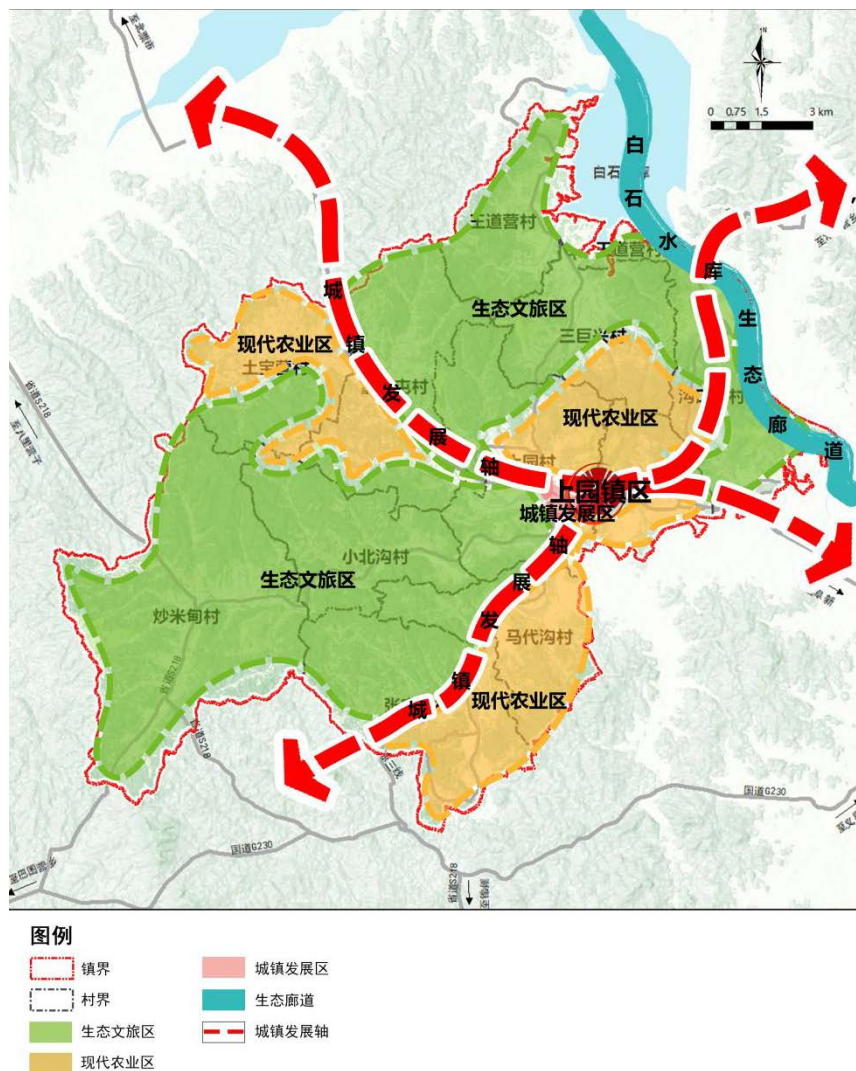
坚持“从全局谋划一域，以一域服务全局”，全力构建“一心一廊，两轴三区”的国土空间总体格局，加快形成优势互补、产业融合、高质量发展的全域经济产业布局。

“一心”以上园镇区节点的城镇发展核心。

“一廊”即白石水库生态廊道。

“两轴”依托凉三线、上姜线和锦承铁路沿线发展的城镇发展主要轴线。

“三区”为城镇发展区、现代农业区和生态文旅区。



#### 四、产业发展目标

坚持“依托资源、适度聚集，分片发展”的发展思路，以资源相对集中的地区为开发重点，在全镇形成“以乡镇政府驻地为中心、以化石保护区为化石文化旅游片区，以白石水库风景区、特色渔宴区为水上休闲旅游片区，以大枣种植及沙棘种植为主的特色种植区”的产业空间分区。

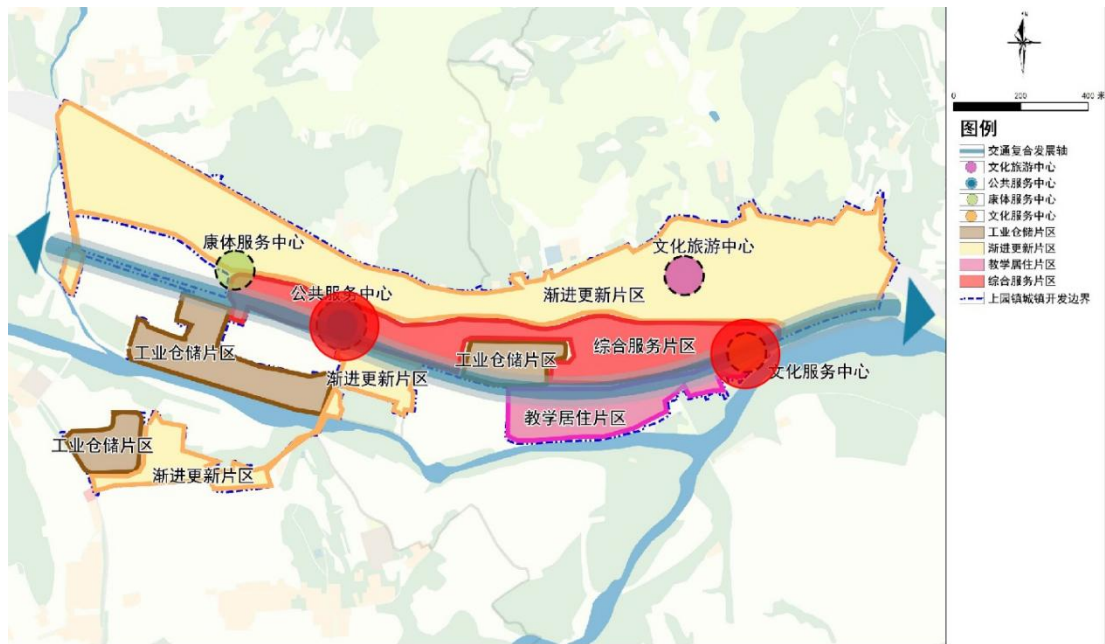
## 五、镇区空间结构规划

规划城镇功能结构为“一轴、两中心、多片区”

“一轴”：沿凉三线城镇功能组团形成区域内交通复合发展轴；

“两中心”：公共服务中心、文化服务中心；

“多片区”：整合活力片区，联动商业服务片区、教育服务片区，盘活低效用地构建工业服务片区；引导居民点渐进更新。



## 六、镇区土地利用规划

城镇开发边界面积为 101.95 公顷，人均建设用地为 232.17 平方米 / 人。

加强镇区资源配置，提升镇区首位度，提升镇的级能。提升镇区品质，改善生活环境品质，提升公共设施配套，完善基础设施建设。完善镇区空间格局，优化城镇功能结构，提升城镇效率。实现镇区能级跨越，充分融入区域发展格局，快速成长成为城镇网络功能体系中重要节点。

