

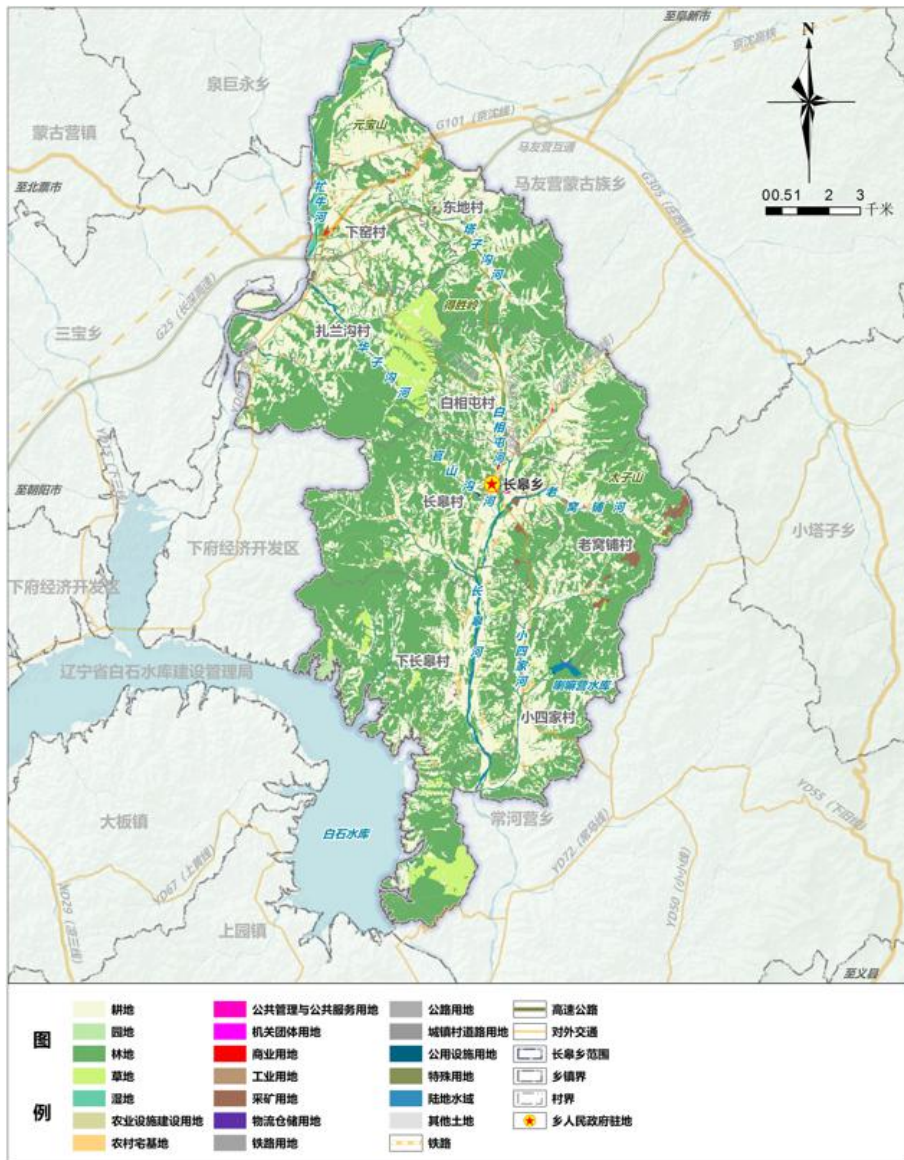
北票市长皋乡国土空间总体规划

(2021—2035年)

一、规划总则

规划范围为长皋乡所有行政辖区。全域面积 20375.12 公顷。现状农用地 19297.75 公顷，建设用地 767.21 公顷，未利用地 310.16 公顷。

规划基期为 2020 年，规划期限为 2021—2035 年，近期到 2025 年，远景展望到 2050 年。



二、发展定位与目标

根据长皋乡的发展基础和发展潜力，坚持“农旅结合、产村一体”，将长皋乡打造成以现代农业、工贸服务、生态旅游为主导的生态农旅服务小镇。

三、乡域空间结构规划

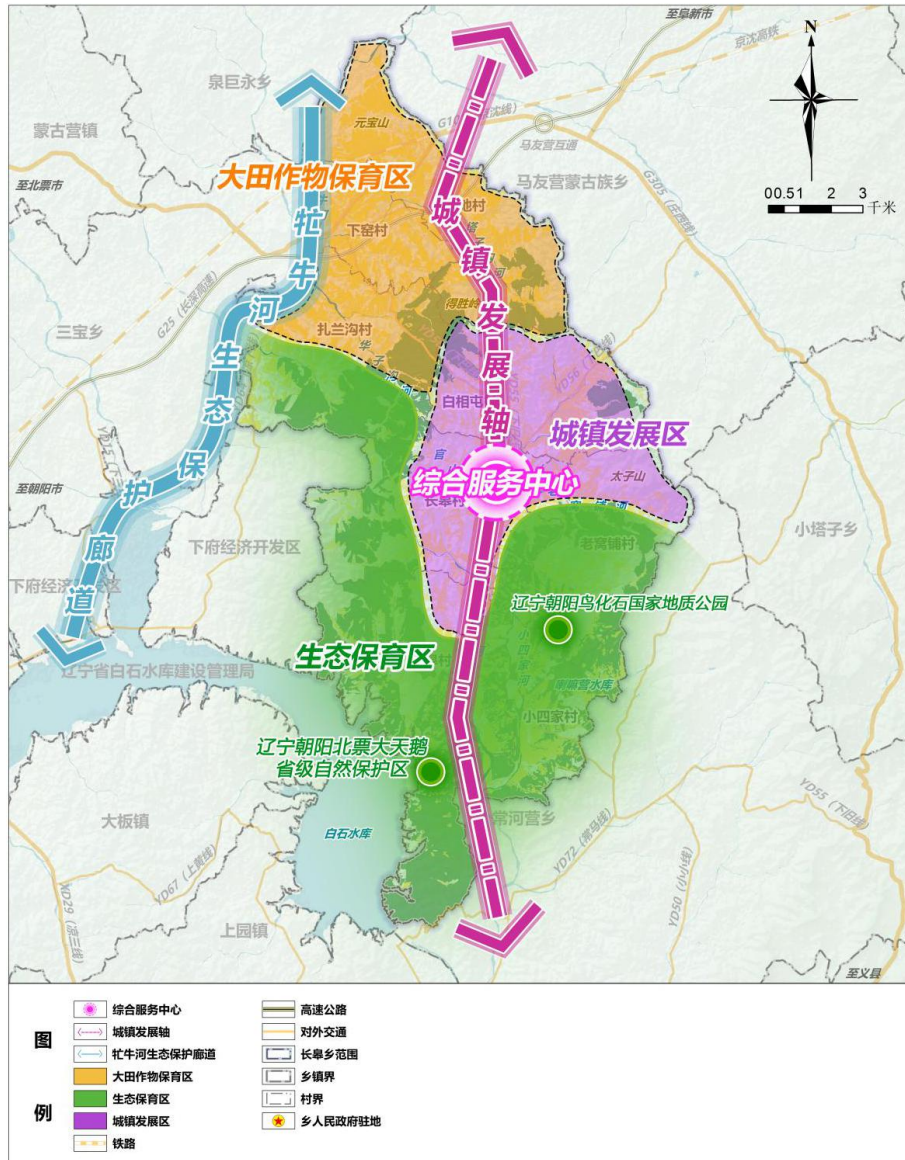
规划形成“一心、一轴、一廊、三区”的格局。

“一心”：以乡政府驻地为依托，形成的综合服务中心。

“一轴”：沿下旧线形成串联三大片区的南北向城镇发展轴。

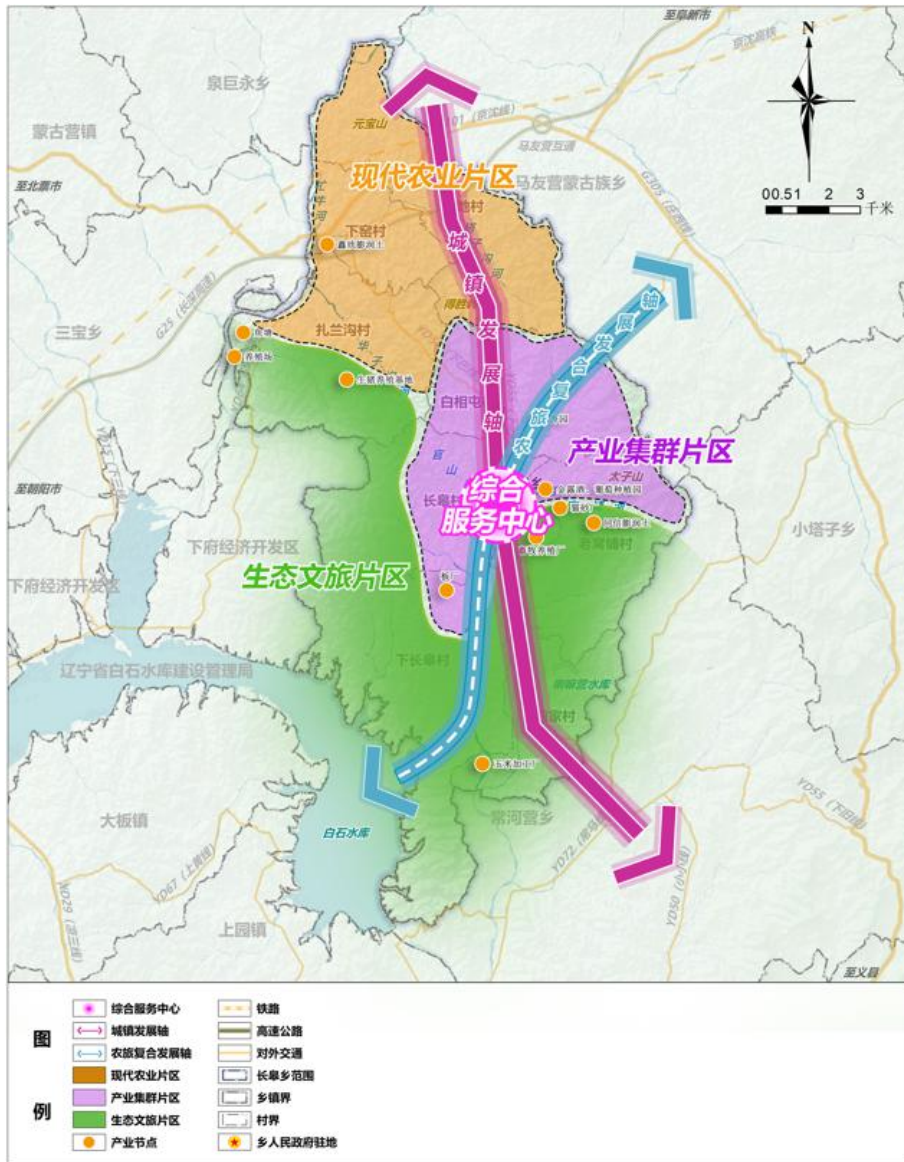
“一廊”：通过流域水资源和景观生态流的循环贯通，实现牯牛河流域的生态廊道重构。

“三区”：大田作物保育区、城镇发展区、生态保育区。



四、产业发展体系

规划长皋乡探索“以生态为基、文化为魂、农业为基础、旅游为主导、农产品加工展销为支撑”的产业发展路径，发展生态旅游产业，同时发展绿色观光种植业、养殖业等农副产品贸易的上下游产业，以形成具有一定规模、产业链完善的产业集群，推进长皋乡乡村全面振兴。



五、乡中心区空间结构规划

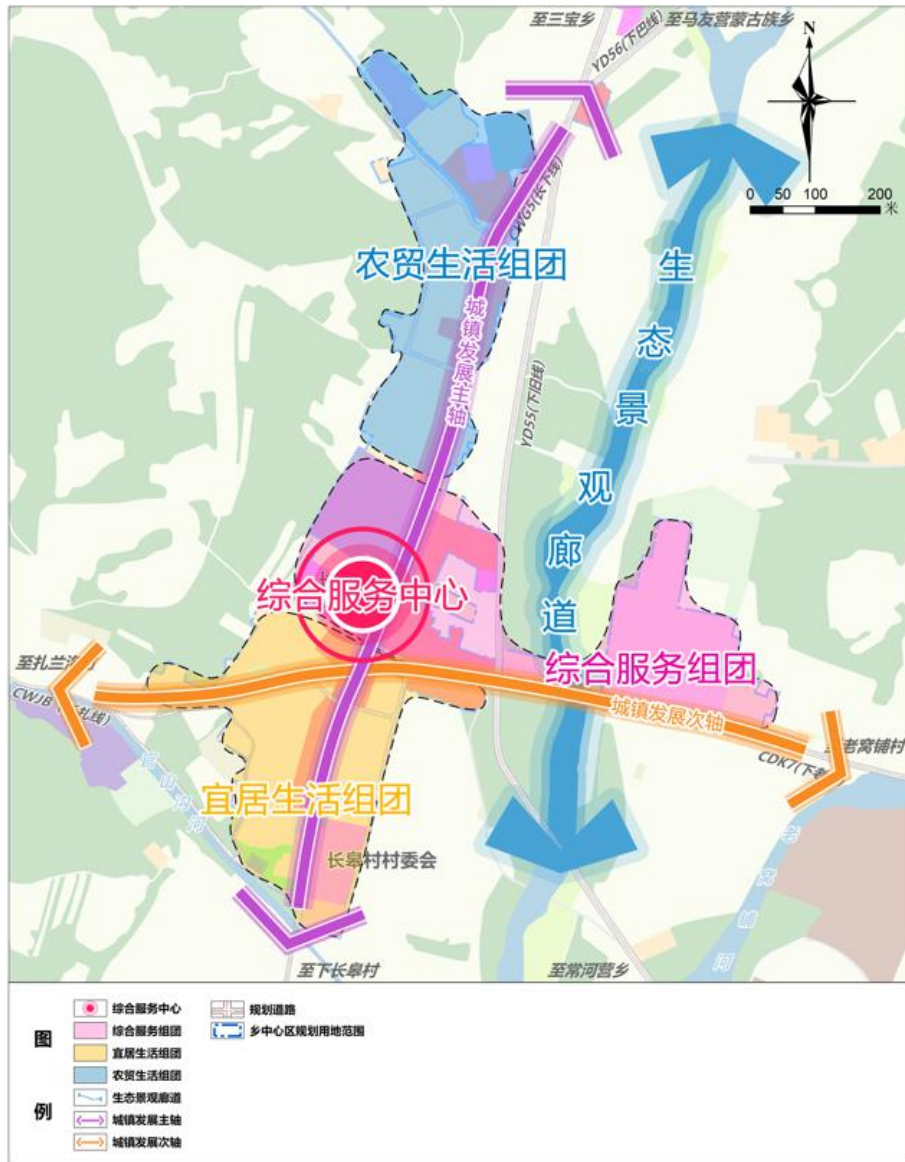
规划形成“一心一廊道、两轴四组团”的空间结构。

“一心”：综合服务中心。

“一廊道”：生态景观廊道。

“两轴”：城镇发展主轴、城镇发展次轴。

“三组团”：综合服务组团、宜居生活组团、农贸生活组团。



六、乡中心区土地利用规划

乡中心区规划用地范围为乡中心区建设用地，总面积为 30.86 公顷。结合长皋乡土地基本情况及与北票市的空间关系，确定长皋乡乡中心区发展方向为：中心集聚发展综合服务，南北向延伸发展农贸产业，东西向发展商业、服务业以提升生活品质。

加强乡中心区资源配置，提升乡中心区品质，改善生活环境品质，完善基础设施配套。优化乡中心区功能结构，协调乡域产业发展，加速产业融合，积极融入北票市东西产业发展轴，快速成长成

为城镇网络功能体系中重要节点。

