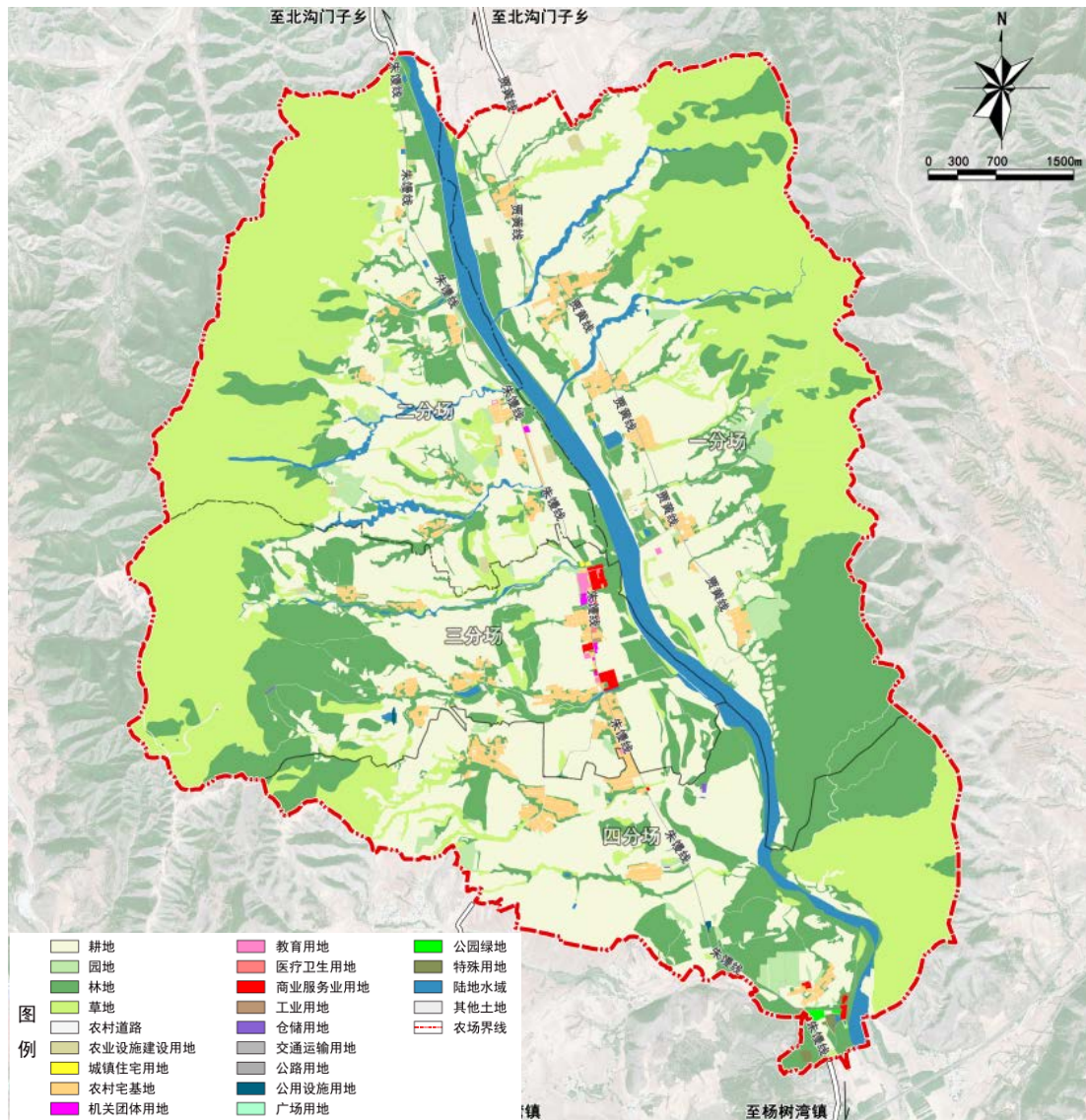


# 朝阳区贾家店农场国土空间总体规划 (2021—2035年)

## 一、规划总则

规划范围为贾家店农场所有行政辖区。全域面积 17819.35 公顷。现状农业空间用地 2163.24 公顷，建设空间用地 261.89 公顷，生态空间用地 3640.23 公顷。

规划基期为 2020 年，规划期限为 2021-2035 年，近期到 2025 年，远景展望到 2050 年。



## 二、发展定位与目标

依据上位规划、区域发展趋势市场发展需求和自身发展条件，明确贾家店农场发展总体定位，发展以生态旅游、康养度假为主，以现代特色农业、商贸服务为辅的农文旅融合发展农场。

### 三、镇域空间结构规划

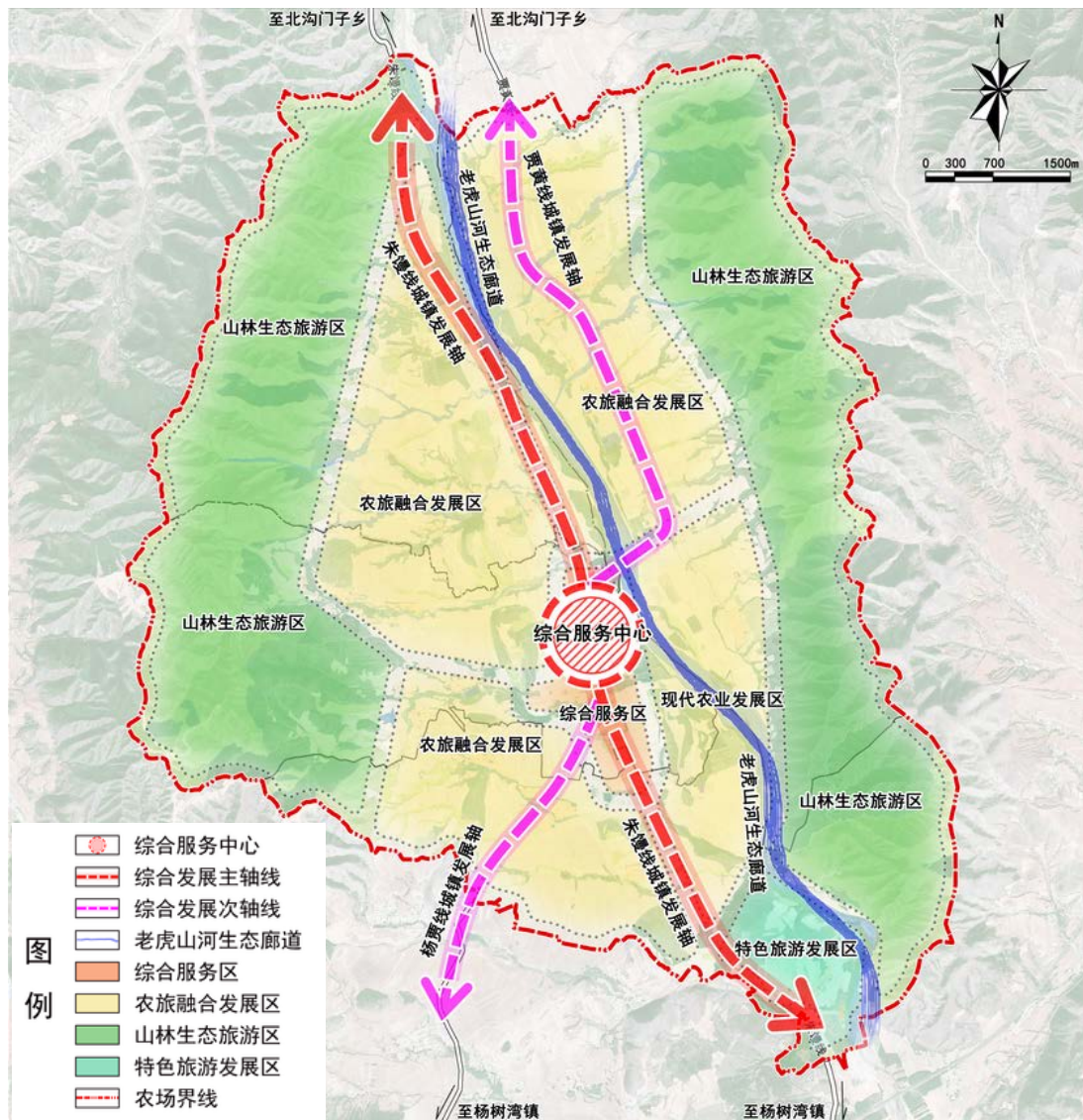
规划构建“一心、两轴、四片区、一廊道”的总体格局

一心：综合服务中心。

两轴：朱贾线城镇发展主轴；贾黄线、杨贾线城镇发展次轴。

四片区：综合服务区、农旅融合发展区、山林生态旅游区、特色旅游发展区。

一廊道：老虎山河生态廊道。



#### 四、产业发展目标

以“生态旅游+康养度假”为主题，融合低碳环保开发理念，突出生态旅游核心功能进行主题化打造，最终形成集研修文化体验、农业观光体验、乡村养生度假、花海休闲观光四大功能于一体的生态康养旅游片区。

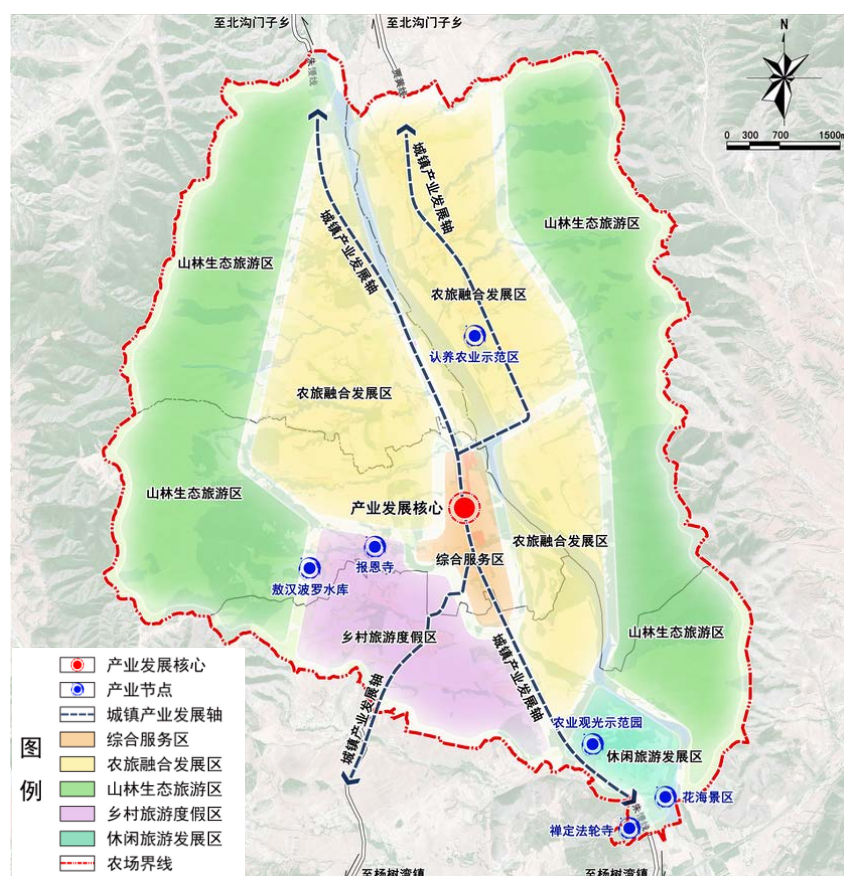
构建“一心、一轴、五区、多点”的产业发展结构

一心：以贾家店农场镇区为产业发展核心。

一轴：沿乡道朱慢线、贾黄线、杨贾线为城镇产业发展轴线。

五区：综合服务区、现代农业发展区、山林经济发展区、乡村旅游度假区、休闲旅游发展区。

多点：认养农业示范区、敖汉波罗水库、敖汉波罗娘娘庙（报恩寺）、农业观光示范园、禅定法轮寺、花海景区。



图例

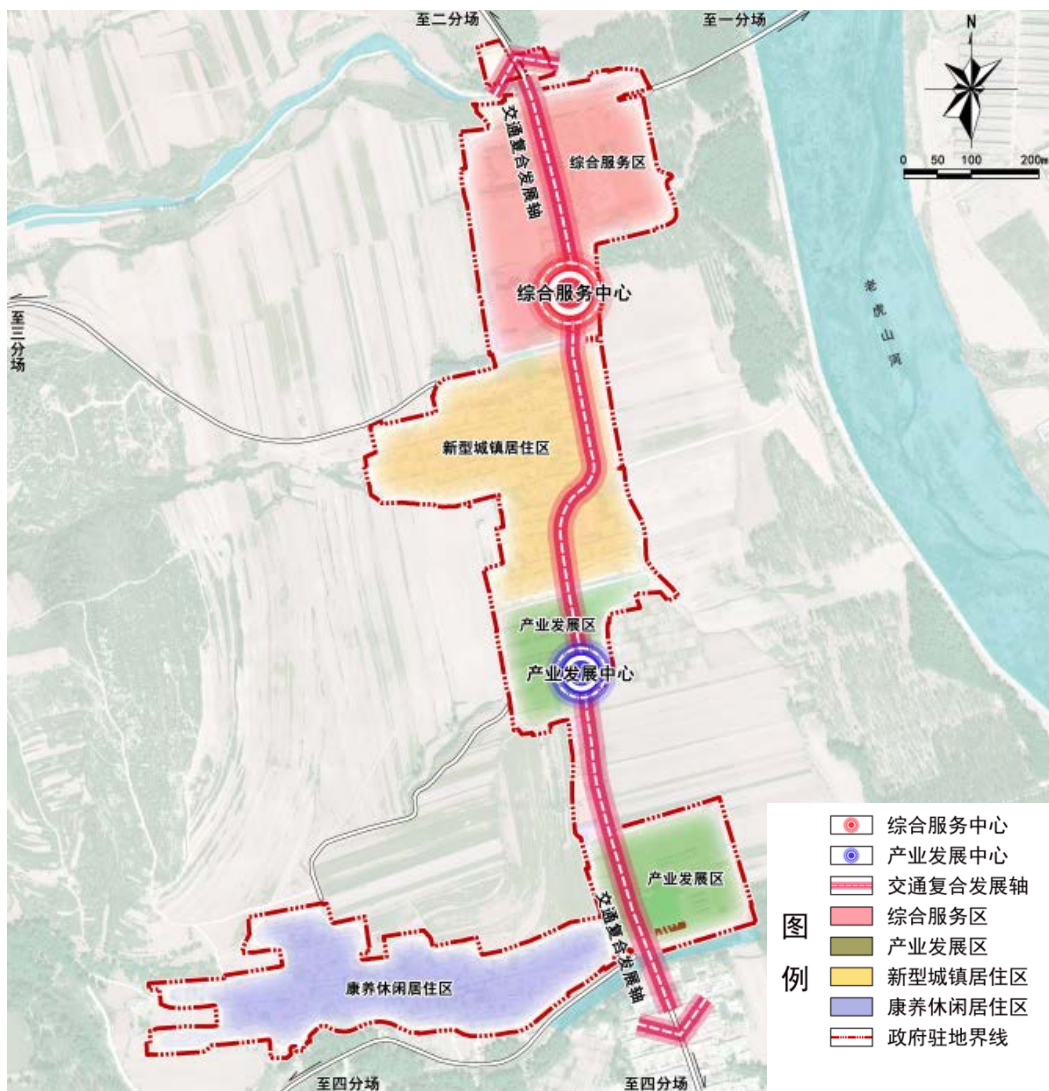
## 五、镇区空间结构规划

贾家店农场镇区构建“二心、一轴、四片区”的空间结构格局

“二心”：综合服务中心、产业发展中心。

“一轴”：沿县道朱馒线为交通复合发展轴线。

“四片区”：综合服务区、产业发展区、新型城镇居住区、康养休闲居住区。



## 六、镇区土地利用规划

镇区规划用地范围为镇区建设用地，总面积达 35.13 公顷，人均建设用地 234.21 平方米/人。结合贾家店农场土地基本情况及与朝阳县的空间关系，确定贾家店农场镇区发展方向为：中心集聚、向南、北延伸发展产业、中心区发展城镇综合服务功能。

加强镇区资源配置，提升镇区首位度，提升镇的级能。提升镇区品质，改善生活环境品质，完善公共设施配套，完善基础设施建设。完善镇区空间格局，优化城镇功能结构，提升城镇效率。

