

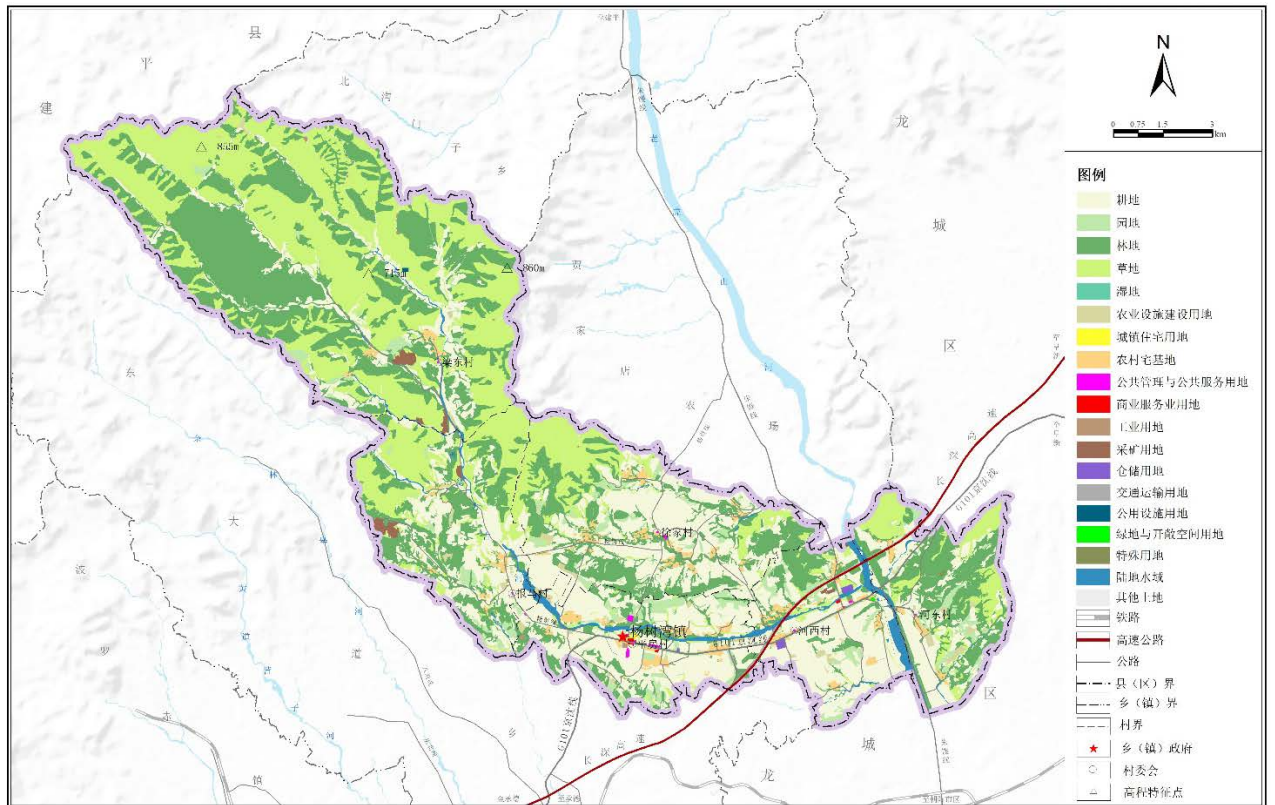
朝阳县杨树湾镇国土空间总体规划

(2021—2035年)

一、规划总则

规划范围为杨树湾镇全部行政辖区。全域面积 10705.02 公顷。
现状农用地 10046.79 公顷，建设用地 461.67 公顷，未利用地 196.56 公顷。

规划基期为 2020 年，规划期限为 2021-2035 年，近期到 2025 年，远景展望到 2050 年。



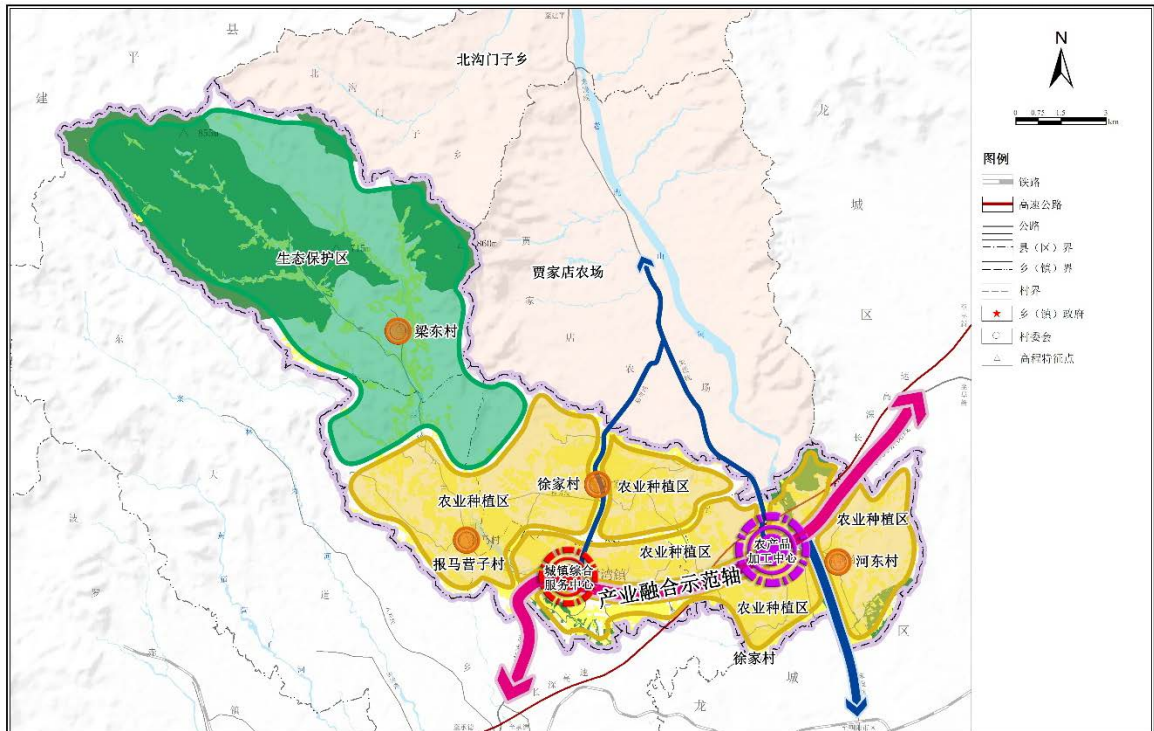
二、发展定位与目标

杨树湾镇是朝阳县西北部一般镇，以高效农业种植、农产品精深加工、畜产品屠宰及深加工为主导，同时探索涉农现代服务业发展的工贸带动型乡镇。

三、镇域空间结构规划

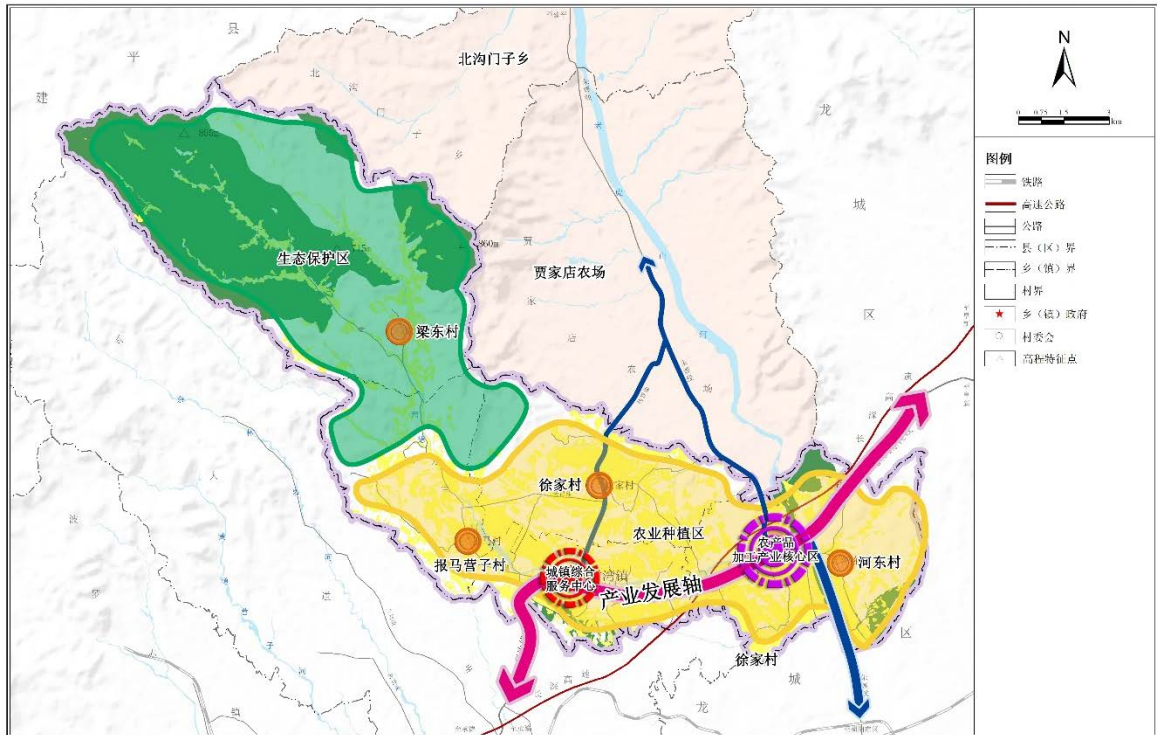
规划期内，构建“一轴双心两片区”的国土空间开发保护总体格局。

“一轴”指以国道京沈线为基础构建的产业融合示范轴；“双心”指位于镇中心区的城镇综合服务中心和位于柳城经济开发区杨树湾分园的农产品加工产业中心；“两片区”指生态保护区、农业种植区。



四、产业发展目标

以“一产往后延、二产两头连、三产走精端”为原则，规划期内增强产业联动，一二三产业融合协调发展。推动乡村一二三产业纵向关联，延伸产业链。



五、镇中心区空间结构规划

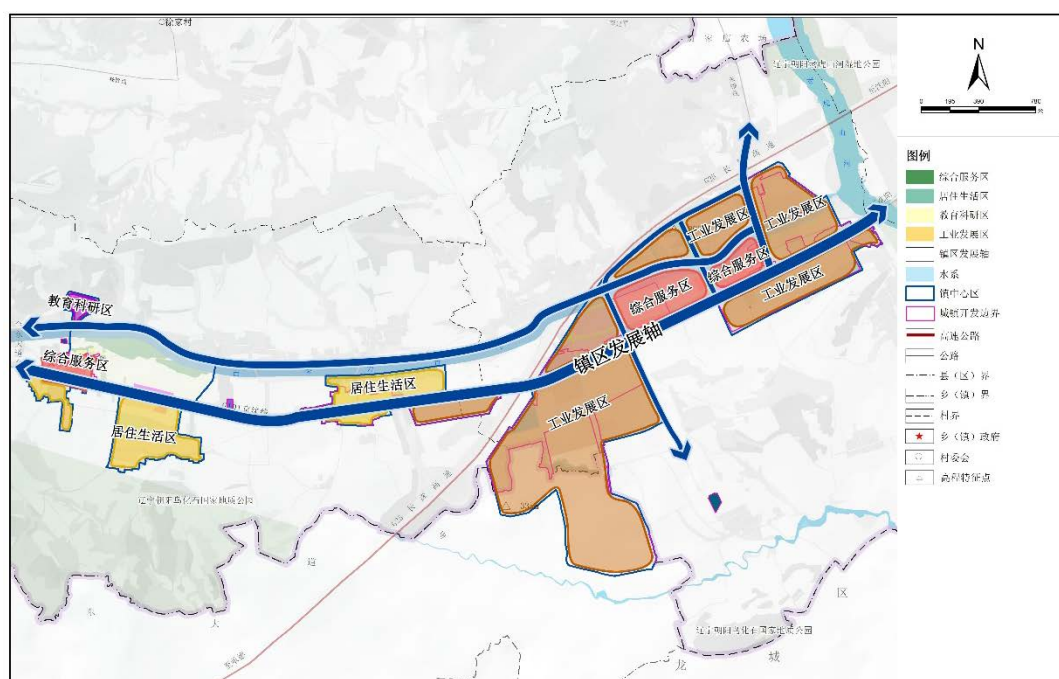
规划形成“一轴一带四片区”的空间结构。

“一轴”：镇区发展主轴；

“一廊”：沿河绿色廊道；

“四片区”：居住生活区、综合服务区、商业服务区、教育科研

区



六、城镇开发边界范围国土空间用地规划

镇中心区面积 308.29 公顷，城镇建设用地位为 125.33 公顷。

以居住用地、工业用地和服务类用地为主。未来用地结构优化方向要进一步促进产业发展，合理确定各类建设用地的比例。

