

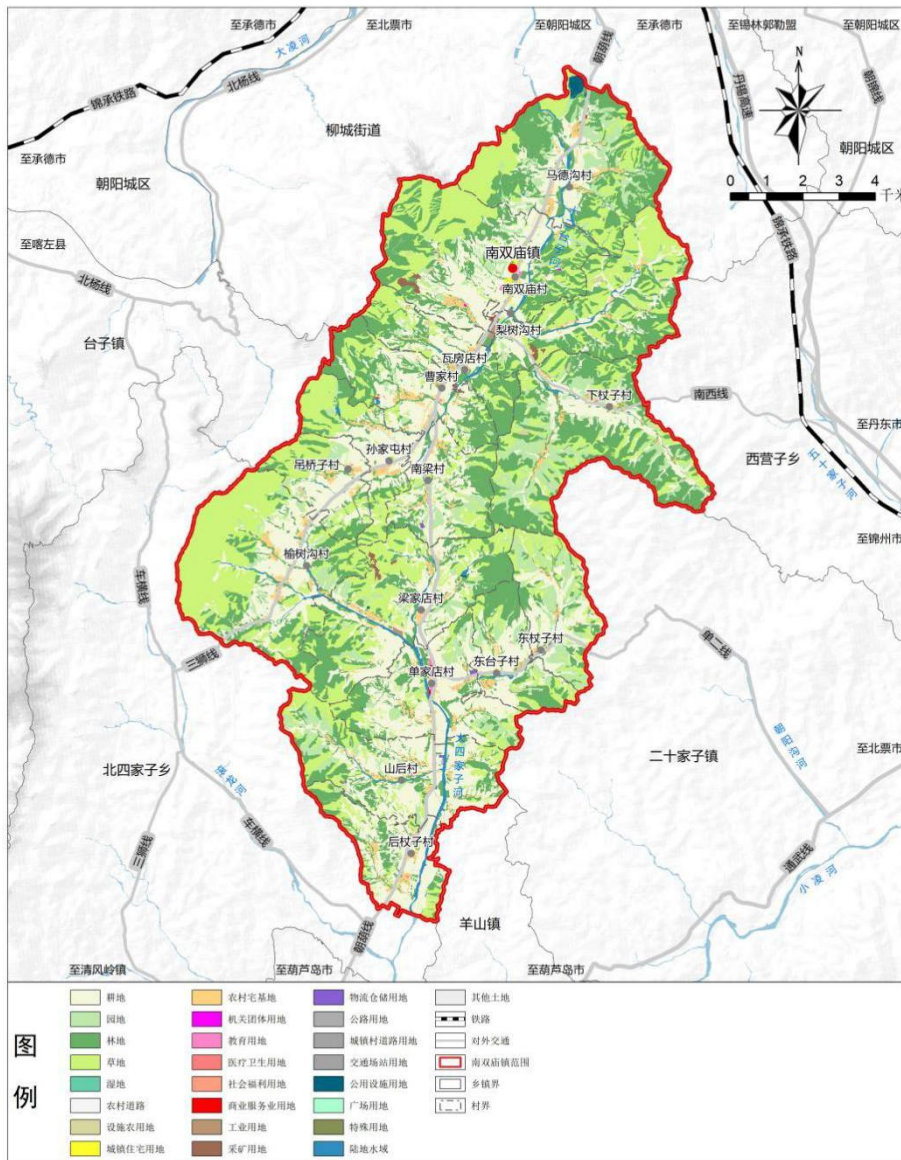
朝阳县南双庙镇国土空间总体规划

(2021—2035年)

一、规划总则

规划范围为南双庙镇所有行政辖区。全域面积 17184.44 公顷。现状农用地 15973.47 公顷，建设用地 1017.43 公顷，未利用地 193.54 公顷。

规划基期为 2020 年，规划期限为 2021—2035 年，近期到 2025 年，远期到 2035 年，远景展望到 2050 年。

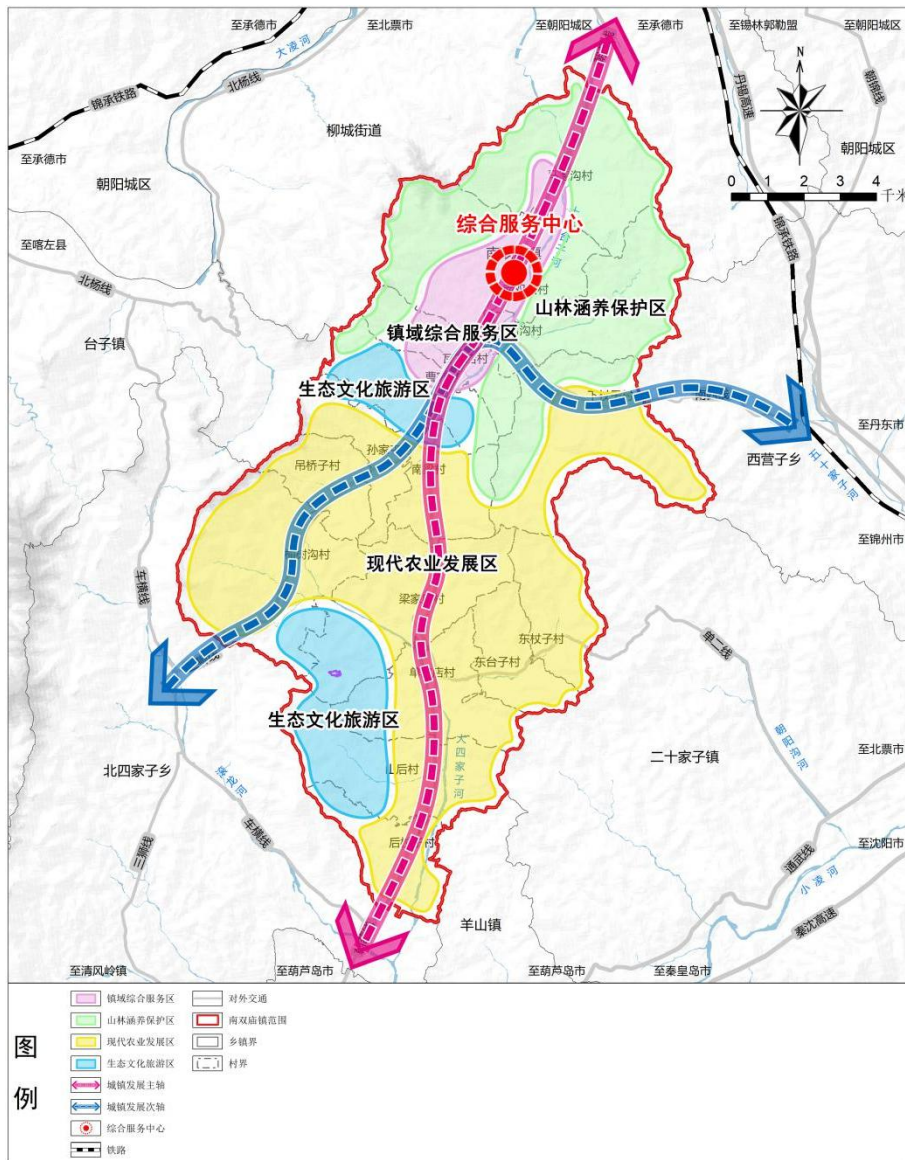


二、发展定位与目标

以交通为依托，紧抓城市近郊区区位优势，聚焦旅游服务区打造，强化农业功能、城镇功能、商业服务功能的有机结合，塑造“农旅新高地、生态后花园”形象的旅游服务型特色城镇。

三、乡域空间结构规划

规划形成“一心、两轴、四区”的格局。

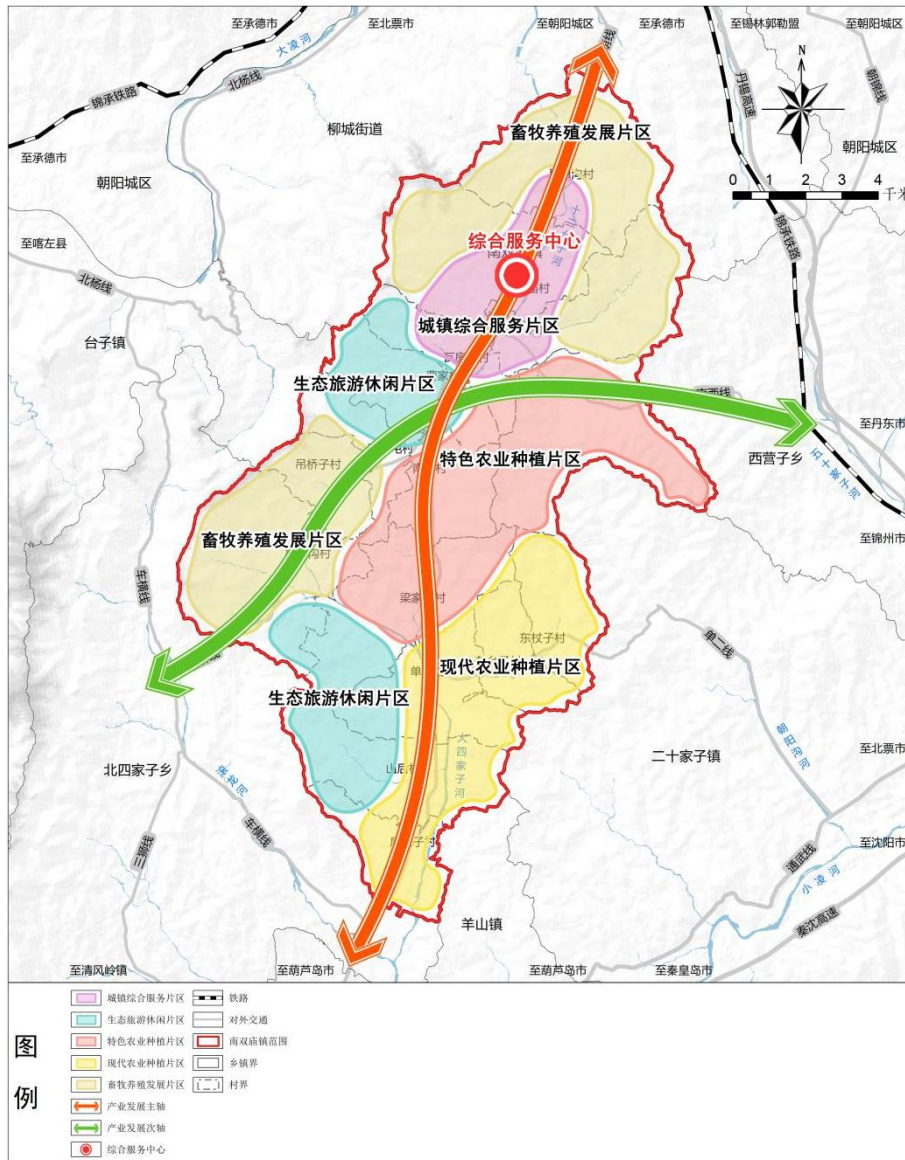


“一心”：以镇中心区为依托的镇域综合服务中心；“两轴”：沿省道朝葫线形成主要发展轴；沿三狮线、南西线公路形成

次要发展轴；“四区”：镇域综合服务区、现代农业发展区、生态文化旅游区和山林涵养保护区。

四、产业发展目标

形成以一产为基础，二产为支撑，三产为特色的产业发展体系。一产方面，打造南双庙农产品地理标志；二产方面，联动一产，加强产业间协作，延伸产业链条；三产方面，整合利用山水资源，优化升级服务品质，通过特色主题活动、研学度假营地等方式，实现三产体验化、主体化、特色化。



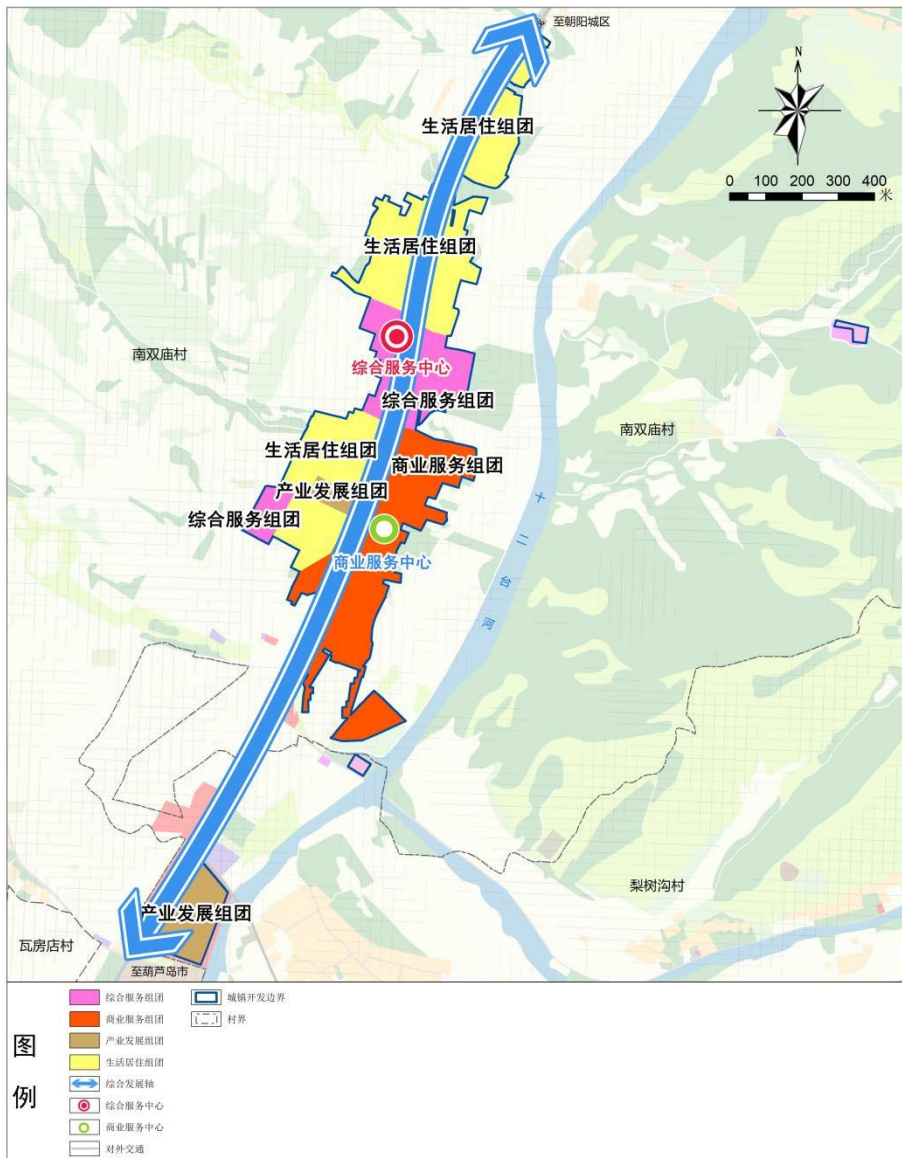
五、镇中心区空间结构规划

规划形成“两心、一轴、四组团”的空间结构。

“两心”：以南双庙镇政府和集贸市场为依托，打造综合服务中心与商业服务中心；

“一轴”：依托朝葫线形成南北向轴线，串联各个组团，形成城镇综合发展轴；

“四组团”：综合服务组团、商业服务组团、生活居住组团、产业发展组团。



六、镇中心区土地利用规划

镇中心区规划用地面积 74.40 公顷，人均建设用地 244.09 平方米/人。南双庙镇发展方向为：中心集聚、向南延伸发展产业、中部发展城镇综合服务功能。

以“产业发展、人口集聚、配套齐全、管理有序、环境优美”为目标；强化产业支撑，优化产业结构；完善基础设施，优化公共服务，增强城镇承载能力；改善居住环境；将南双庙镇建设为集购物、餐饮、休闲娱乐等于一体的宜居城镇。

