

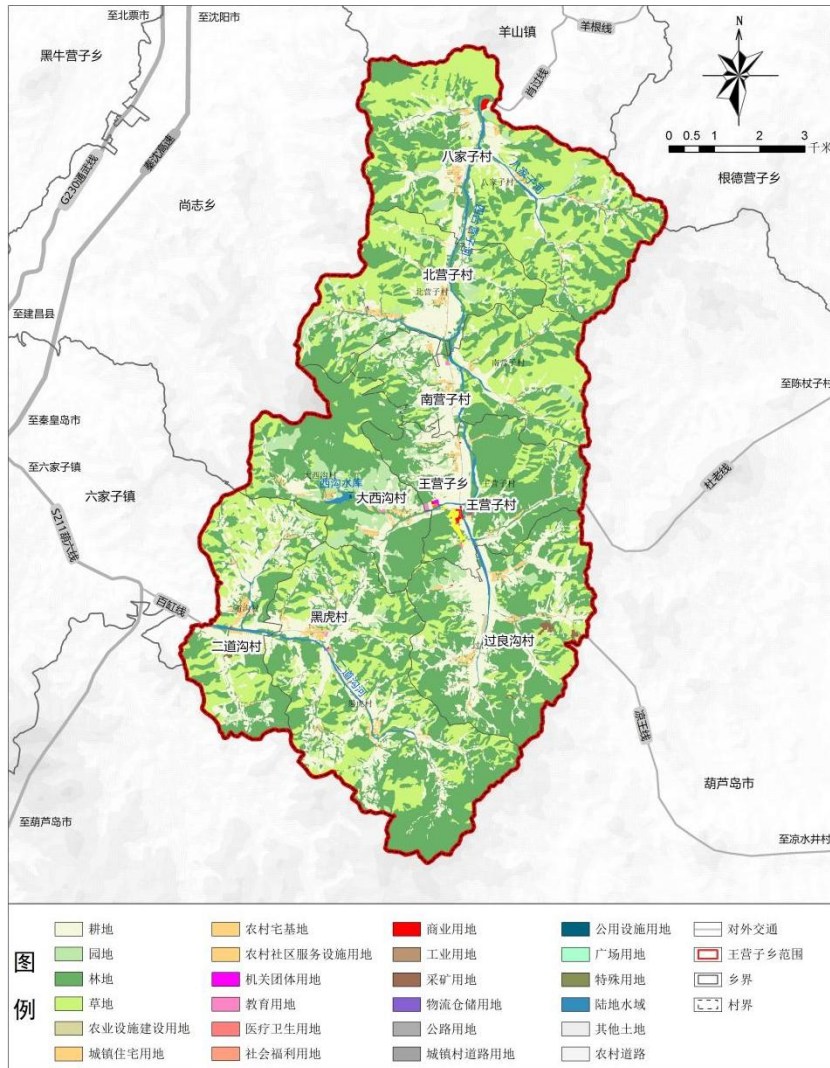
朝阳县王营子乡国土空间总体规划

(2021—2035年)

一、规划总则

规划范围为王营子乡所有行政辖区。全域面积 10793.21 公顷。现状农用地 10337.18 公顷，建设用地 355.74 公顷，未利用地 100.29 公顷。

规划基期为 2020 年，规划期限为 2021—2035 年，近期到 2025 年，远景展望到 2050 年。

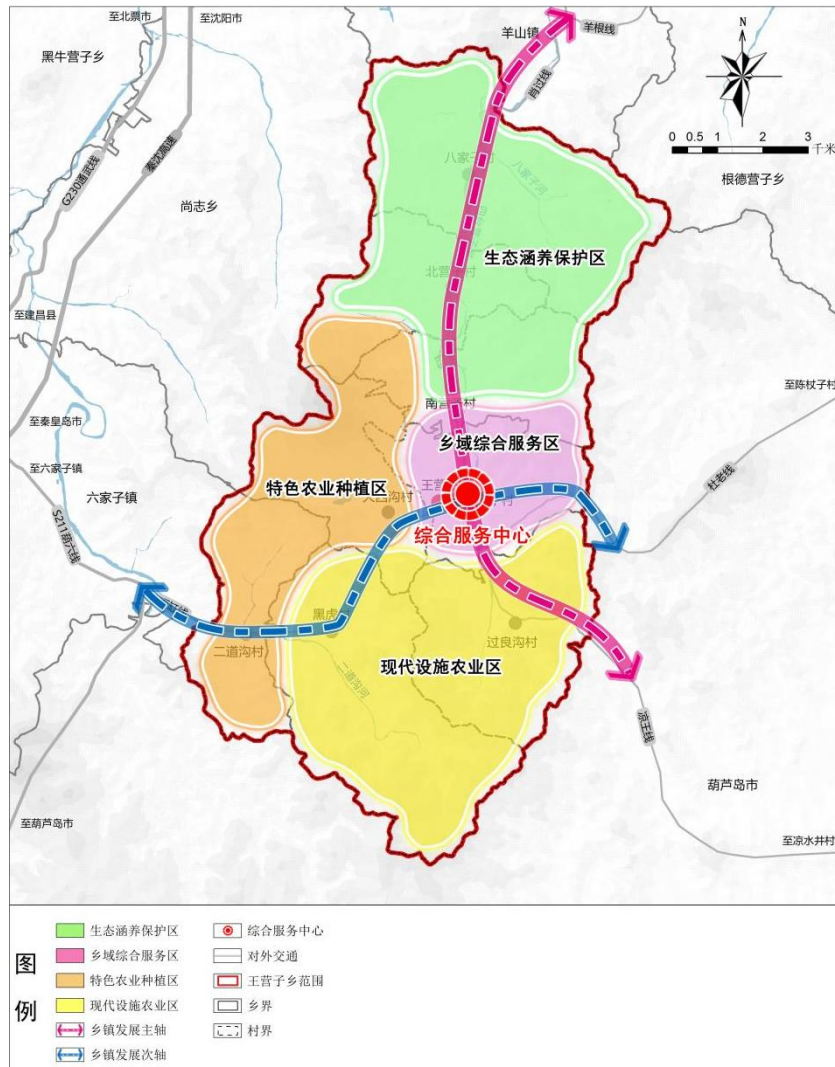


二、发展定位与目标

依托王营子乡现状资源环境条件、社会经济发展水平、自然人文特色，结合区域产业发展趋势和市场发展需求，落实上位规划总体要求，明确王营子乡规划定位为以农业生产为主，以生态旅游为辅的现代农业型一般镇。

三、镇域空间结构规划

构建“一心、两轴、四片区”的国土空间总体格局。

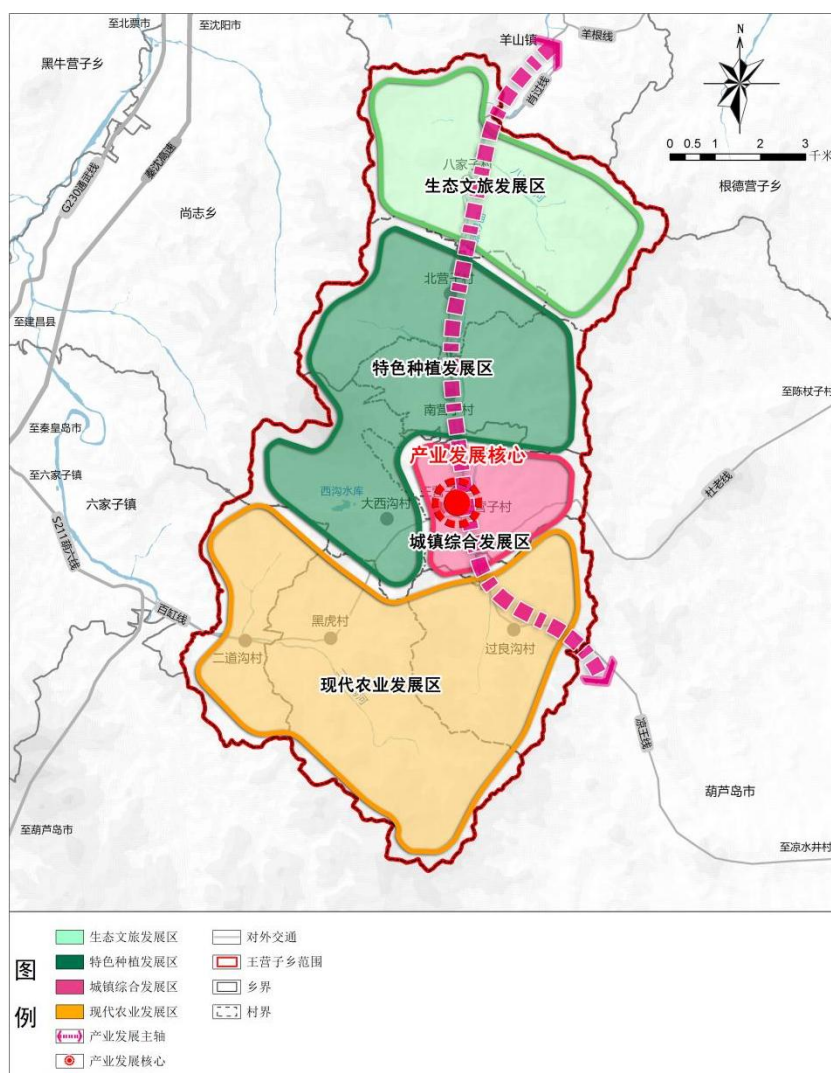


“一心”即以乡中心区为依托的综合服务中心；“两轴”即沿县道肖过线、凉王线形成的王营子乡主要发展轴，沿乡道百缸线、

杜老线形成的次要发展轴；“四片区”即乡域综合服务区、生态涵养保护区、现代农业发展区、特色农业种植区。

四、产业发展目标

打造以农业为核心，发展现代化设施农业，培育特色农业种植；工业为支撑，推进农副产品初加工和精深加工，提升优势农业附加价值；旅游为特色，建设生态文旅节点、田园农旅节点、乡域旅游产业带，通过点线结合推动乡域旅游产业发展。



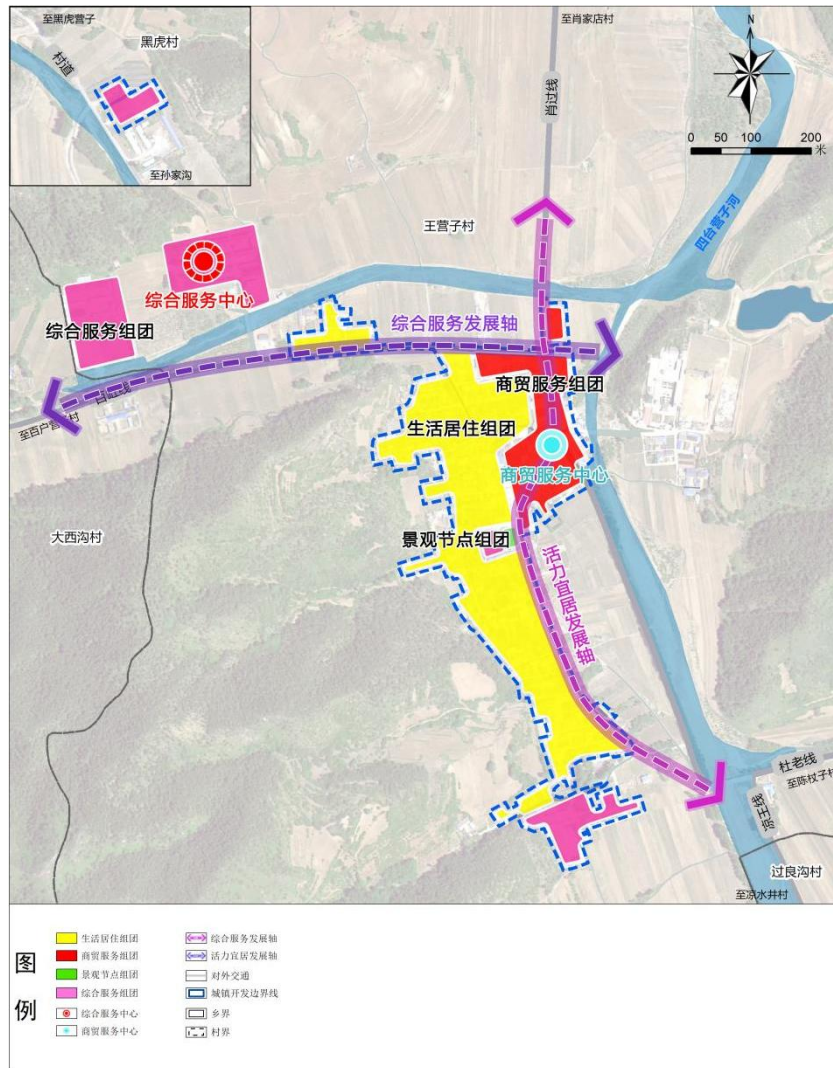
五、镇区空间结构规划

形成“两心、两轴、四组团”的总体结构布局模式。

“两心”：综合服务中心、商贸服务中心；

“两轴”：活力宜居发展轴、综合服务发展轴；

“四组团”：综合服务组团、商贸服务组团、生活居住组团、绿化节点组团。



六、乡中心区土地利用规划

乡中心区规划用地面积 16.62 公顷，人均建设用地 123.13 平方米/人。结合王营子乡土地基本情况及与周边乡镇的空间关系，确定王营子乡中心区发展方向为：中心集聚发展产业，向南延伸居住组团，于南、北提供城镇综合服务功能。

乡中心区总体布局本着整体协调、贯彻可持续发展原则，根据乡中心区道路骨架，保持现状空间结构特点，综合运用存量空间再开发实施手段，精准配置新增建设用地功能，完善公共管理与公共服务，增加绿地与开敞空间供给，提高城镇人居环境品质。

