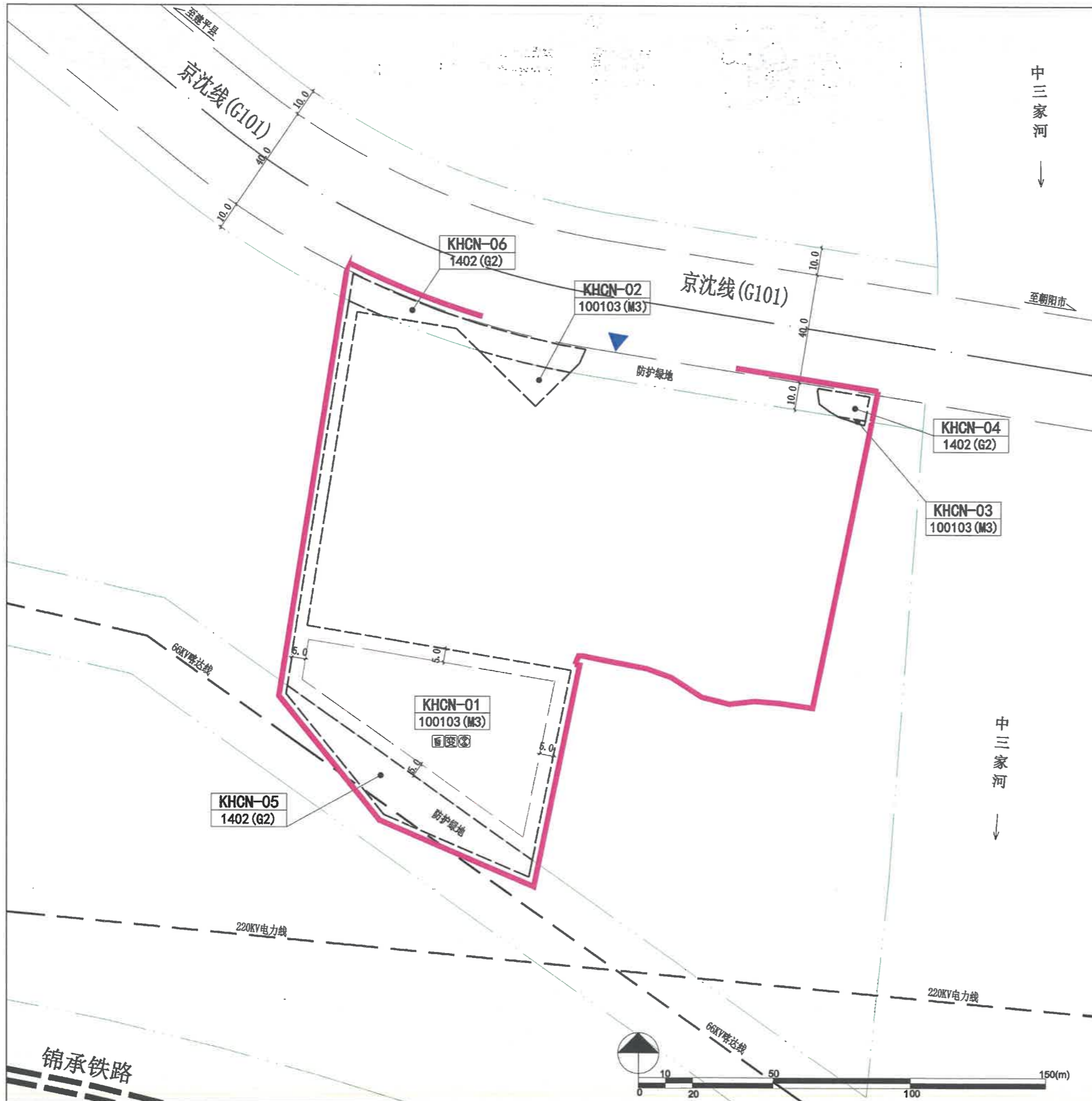


喀左汇鑫仓储服务有限公司南侧地块控制性详细规划批前公示



图例

- 地块边界线
- 绿线控制线
- 黄线控制线
- 道路红线
- 禁止开口路段
- 建筑红线
- 商住示意线
- ▼ 主要车行出入口
- ▨ 现状保留用地
- 道路坐标
- 设计标高
- 现状标高
- 道路坐标
- 平曲线半径

地块位置示意

- ⊠ (10) 公交车站
- ⊠ (11) 幼儿园
- ⊠ (12) 社区服务站
- ⊠ (13) 文化活动站
- ⊠ (14) 社区卫生服务站
- ⊠ (15) 小型多功能运动(球类)场地
- ⊠ (16) 室外综合健身场地
- ⊠ (17) 老年人日间照料中心
- ⊠ (18) 再生资源回收点
- ⊠ (19) 生活垃圾收集站
- ⊠ (20) 公共厕所
- ⊠ (21) 物业管理处
- ⊠ (22) 儿童、老年活动场地
- ⊠ (23) 室外健身器械
- ⊠ (24) 便利店
- ⊠ (25) 邮递和快递送达设施
- ⊠ (26) 生活垃圾收集点
- ⊠ (27) 居民非机动车停车场(库)
- ⊠ (28) 居民机动车停车场(库)
- ⊠ (29) 开闭所
- ⊠ (30) 箱变
- ⊠ (31) 热交换站
- ⊠ (32) 室外消火栓
- ⊠ (33) 燃气调压柜

地块指标控制表

地块编号	土地使用控制		强度容量控制				设施配置		兼容性控制要求
	用地代码	用地性质	用地面积(m ²)	容积率	建筑系数(%)	建筑限高(m)	绿地率(%)	居住人数(人)	
KHCN-01	100103 (M3)	三类工业用地	0.5278	0.8	40	20	20		(26) (30) (32)
KHCN-02	100103 (M3)	三类工业用地	0.0247						
KHCN-03	100103 (M3)	三类工业用地	0.0009						
KHCN-04	1402 (G2)	防护绿地	0.0153						
KHCN-05	1402 (G2)	防护绿地	0.1250						
KHCN-06	1402 (G2)	防护绿地	0.0739						
合计			0.7676						

备注: 1-用地分类按《国土空间调查、规划、用途管制用地用海分类指南》。
 2-各地块性质、主要控制指标为以地块为单位进行开发时的依据,原则上不得更改。
 3-工业用地容积率、建筑系数指标均为下限控制;建筑限高、绿地率指标为上限控制。
 4-建筑限高指标为相对高程。
 5-配建停车位个数依据《城市停车规划规范》(GB/T51149-2016)中的相关标准。
 6-图则中出入口标志指标是方位,不代表具体位置。
 7-图中所用坐标系为2000国家大地坐标系。
 8-图中标注道路横断面及后退红线尺寸单位为米。

- ### 规划控制要点
- KHCN地块位于喀左县公营子镇京沈线(G101)南侧,中三家河西侧,主要以三类工业用地和防护绿地为主。
 - 规划的出让地块根据相关规定可以适当调整,但须报喀左县规划主管部门审定。
 - 建筑后退红线:沿KHCN-01地块北侧、东侧、南侧、西侧边界建筑后退用地界线 $>5.0m$ 。KHCN-01地块(三类工业用地)、KHCN-02地块(三类工业用地)、KHCN-03地块(三类工业用地)三个地块同时建设,KHCN-02地块(三类工业用地)、KHCN-03地块(三类工业用地)不用考虑退线要求。根据建筑物性质退红线距离可适当加宽。
 - 主要道路交叉口应设置禁止机动车开口路段,其他机动车禁止开口路段见图示。