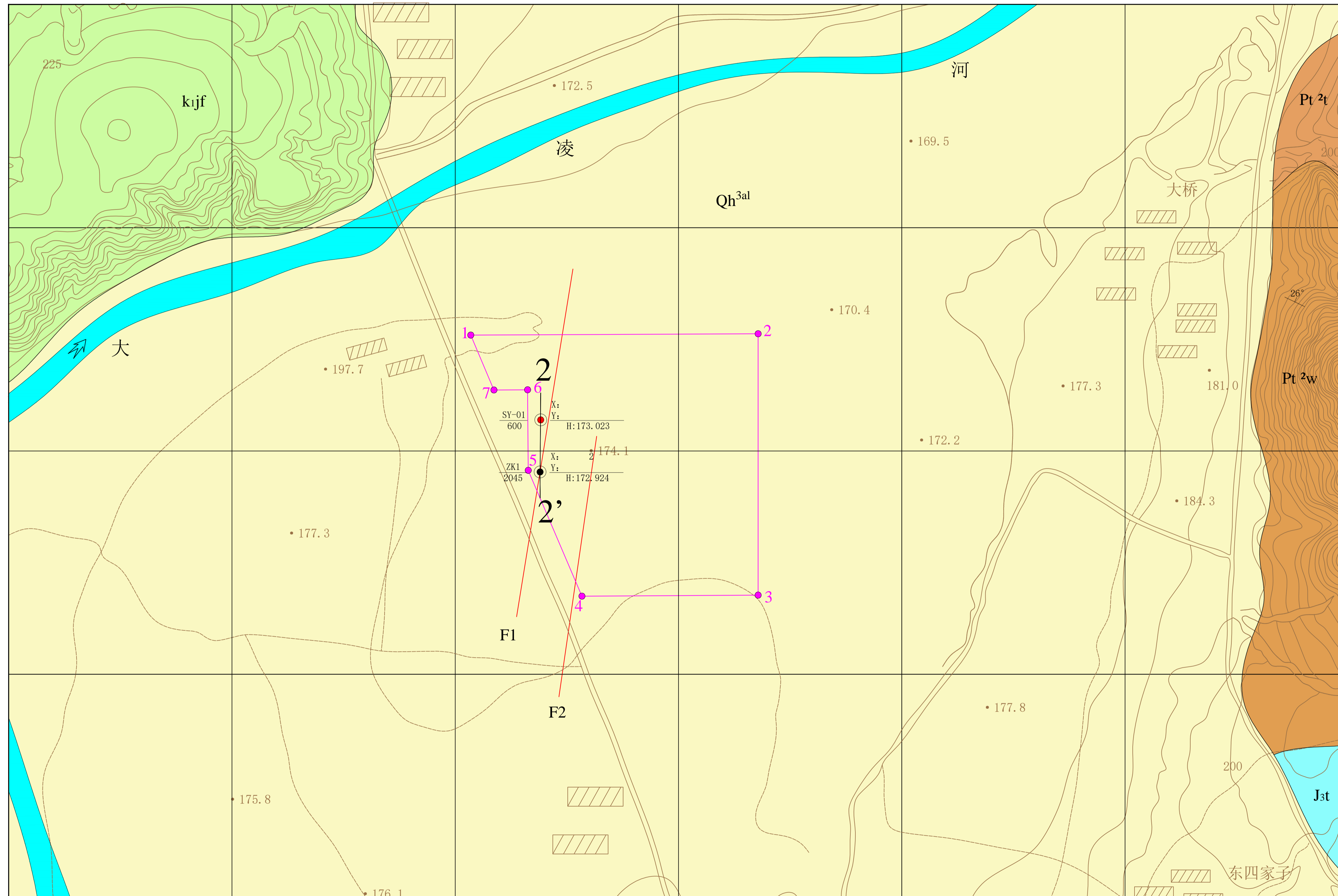


朝阳众德食品有限责任公司矿区范围图

1:5000



图例

- Qh^{3al} 第四系全新统大凌河组砂砾石、粉质黏土
 - kijf 白垩系下统九佛堂组粉砂岩质页岩、页岩、粉砂岩、砂岩
 - Jst 侏罗系上统土城子组粉砂岩质页岩夹砂岩及粉砂岩、砾岩夹砂岩
 - Pt^{2t} 蓟县系铁岭组白云岩、白云质灰岩、页岩、竹叶状灰岩
 - Pt^{2w} 蓟县系雾迷山组灰岩、白云质灰岩、硅质灰岩及泥质灰岩
 - 矿区范围
 - 26° 地层产状
 - 2—2' 地热井与矿泉水井下对照剖面2-2'
 - / 推断断层位置
- SY-01/600 $\begin{matrix} X_1 \\ Y_1 \end{matrix}$ $\begin{matrix} X_2 \\ Y_2 \end{matrix}$ $\begin{matrix} H:173.023 \\ H:172.924 \end{matrix}$ 水源井编号 井深 (m) 矿泉水井 水源井井口坐标 水源井井口高程 (m)
- ZK1/2045 $\begin{matrix} X_1 \\ Y_1 \end{matrix}$ $\begin{matrix} X_2 \\ Y_2 \end{matrix}$ $\begin{matrix} H:172.924 \\ H:172.924 \end{matrix}$ 水源井编号 井深 (m) 地热水井 水源井井口坐标 水源井井口高程 (m)

申请采矿权矿区范围拐点坐标表

点号	X坐标	Y坐标
1		
2		
3		
4		
5		
6		
7		
矿区面积	0.2972km ²	
开采标高	174m至-1871m (2000国家大地坐标系)	

沈阳市鹏德环境科技有限公司			
朝阳众德食品有限责任公司矿区范围图			
拟 编	王聪聪	顺 序 号	1
审 核	刘景阳	图 号	1
电脑制图	王聪聪	比 例 尺	1:5000
总工程师	鲁景峰	日 期	2024年12月
总 经 理	宋俊德	资料来源	收 集