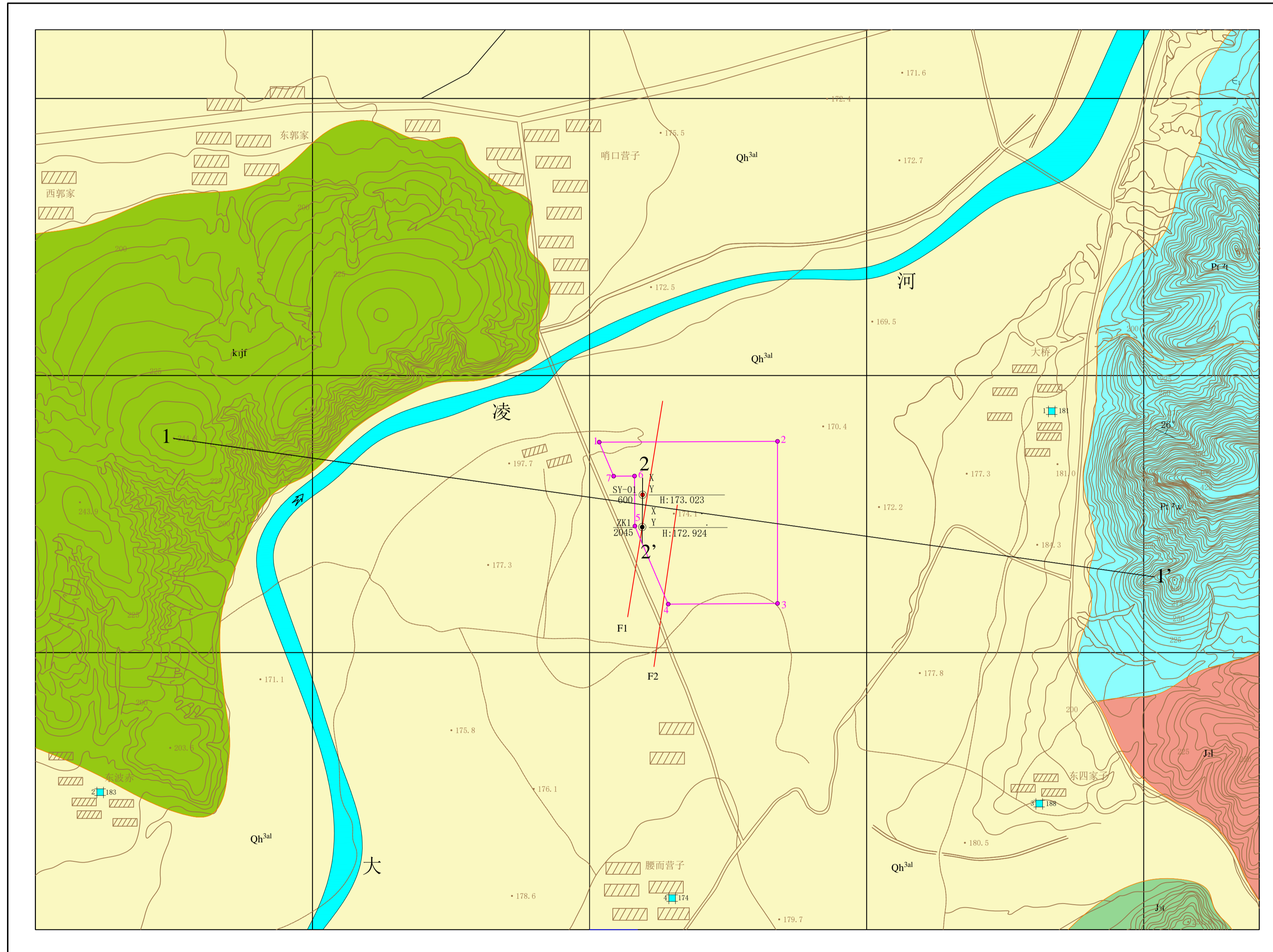


# 辽宁省朝阳县腰而营子地区区域水文地质图

1:10000



## 图例

### 一、地下水类型及富水性

(一) 松散岩类孔隙水

单井涌水量100-1000m³/d

(二) 碎屑岩类裂隙孔隙水

单井涌水量100-1000m³/d

单井涌水量<100m³/d

(三) 碳酸盐岩类溶裂隙水

单井涌水量100-1000m³/d

(四) 块状岩类裂隙水

泉流量>0.1L/s

### 二、控制性水点

SY-01 600 X: 井口坐标 Y: H:173.023 井深(m) 编号 井口高程(m) 矿泉水井

ZK1 2045 X: 井口坐标 Y: H:172.924 井深(m) 编号 井口高程(m) 地热水井

4 174 民井编号 水位高程(m)

### 三、其它

矿区范围

地层产状

推断层位置

地质界线

水文地质剖面线及编号

地热井与矿泉水井井下对照剖面

沈阳市鹏德环境科技有限公司

辽宁省朝阳县腰而营子地区区域水文地质图

拟编	王聪聪	顺序号	2
审核	刘景阳	图号	2
电脑制图	王聪聪	比例尺	1:10000
总工程师	鲁景峰	日期	2024年12月
总经理	宋俊德	资料来源	收集